

兵庫県立東灘高等学校

〒658-0023 神戸市東灘区深江浜町 50 番

Tel (078) 452-9600 FAX (078) 452-9601

阪神電車深江駅から南へ徒歩約 18 分

学校のあゆみ

昭和 49 年 4 月、兵庫県立神戸甲北高等学校として東灘区王子町の神戸市児童文化会館において開校。昭和 51 年 4 月、神戸甲北高等学校から分かれるかたちで、東灘高等学校が設置される。同年 6 月に現在の深江新校舎が竣工、現在に至る。

教育方針

- ・『夢を体感』見える形に
- ・人に学び地域に学ぶ、未来に輝く東灘高校
- ・校訓「自主、協調、創造」のもと、自らの未来を切り拓き、たくましく生きる心豊かで自立した生徒を育てる。

特色:主な行事等

- ・大学、短大との高大連携→講座等体験学習。
- ・地域や近隣企業との連携→インターシップ等体験学習。
- ・近隣の幼稚園、高齢者施設等との連携、地域行事被災地支援活動 →ボランティア等の体験学習。
- ・地域と協力した防災活動

設置課程・学科

全日制 普通科 240 名 (6 クラス)
(うち子どもの未来・健康スポーツ類型
1 クラス 40 名 → 2 月入試において選抜)

部活動(運動部)

陸上競技部、硬式野球部、男女硬式テニス部、サッカー部
ラグビー部、女子バドミントン部、女子バレーボール部
男女バスケットボール部、弓道部、空手道部、ボート部
女子バドミントン部、卓球部

部活動(文化部)

吹奏楽部、軽音楽部、美術部、茶華道部
ESS 部、自然科学部、写真部、ボランティア同好会
放送委員会、新聞委員会

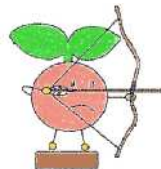
中学生へのメッセージ!



ボクは東灘高校の
イメージ・キャラクター
「ひがだね」です。

【ひがだねって?】

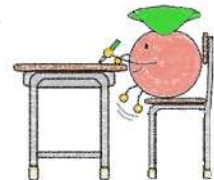
実は、「ひがだね」は皆さん自身なのです。中学校から「種」としてこの深江浜に飛んで来た皆さんは、東灘高校で先生や友人や家族から水(愛)をいっぱい受けます。



東灘高生になった皆さんは、授業や部活動、文化祭や体育祭などの行事、ボランティア活動などさまざまな体験からいろいろな「もの」「こと」をどんどん吸収します。そして、大きく成長してほしいと願っています。



そのために東灘高校の先生は「本気」です。正直なところ、勉強も生徒指導も厳しいです。でも、3年後にはきっと皆さんが「夢の花」を咲かせてくれると信じています。



初年度にかかる諸費用

- ・入学時にかかる諸費用(令和5年度)
¥200,000 程度 (iPad 代金¥60,000~¥70,000 含む)
(内訳) 入学時一括納入金、教科書代、制服・体操服等

- ・6月以降の諸費合計(令和5年度)
¥120,000 (就学支援金受給者)
¥238,800 (就学支援金不認定者)
(内訳) 学年費、修学旅行費積立、生徒会費等

兵庫県立御影高等学校

〒658-0045 神戸市東灘区御影石町4丁目1-1

Tel (078) 841-1501 FAX(078) 841-1503

阪神御影駅徒歩7分・阪急御影駅徒歩10分・JR住吉駅徒歩15分

学校のあゆみ

昭和16年2月6日、兵庫県立第三神戸高等女学校が設置され、昭和23年4月1日に学制改革により兵庫県立御影高等学校と校名を変更。令和3年度に創立80周年を迎えた。令和6年度より総合人文コースを文理探究科に改編。

教育方針

校訓である「清く、明るく、正しく、強く」の生き方の方針のもと、主体性や協調性、課題解決能力などの「みかげ力」をつけ、知・徳・体の調和のとれた知性的で情操豊かな心身ともに逞しい人間の育成に努める。

特色:主な行事等

- ◆部活動の入部率は90%以上(文武両道)
- ◆ディスカッションや発表などの言語活動が充実
- ◆東灘区役所等との連携を活かした探究活動を実践
- ◆県立夢野台高校と交流戦(定期戦)を実施
- ◆シアトルへの語学研修

設置課程・学科

全日制 普通科

1年生 8クラス(内、総合人文コース1クラス)

2年生 8クラス(内、総合人文コース1クラス)

3年生 8クラス(内、総合人文コース1クラス)

*令和6年度、総合人文コースは文理探究科へ改編

部活動(運動部)

野球、サッカー、ラグビー、バレーボール(男女)、テニス(男女)、ソフトテニス(男女)、バスケットボール(男女)、剣道、卓球、山岳、水泳、陸上競技、バドミントン(男女)

部活動(文化部)

吹奏楽、弦楽、美術、演劇、箏曲、茶道、写真、文芸、囲碁将棋、環境科学、天文地学、アニメーション、ESS、放送、新聞、応援(チアリーディング)
※他校にない部活動もある。

中学生へのメッセージ!

- ◇文部科学省「普通科改革支援事業」指定校
- ◇文理探究科では本格的な探究活動を実践
- ◇交通の便がよく、阪神神戸三宮から本校正門まで15分
- ◇勉強にも部活動にも行事にも真剣に取り組む学校
- ◇現役国公立大学進学者が年々増加(卒業生の約40%)
- ◇論理的思考力、自己発信力、表現力を特に育成
- ◇放送部が全国大会出場、環境科学部がメディア出演多数
- ◇山岳部、男子バドミントン部、水泳部が近畿大会出場
- ◇シアトルへの語学研修が3年ぶりに再開
- ◇令和4年度トイレ改修・令和5年度から新制服に移行



文化祭



御影セッション

初年度にかかる諸費用

- ・入学時にかかる諸費用 約20万円
 - *入学時一括納入金、教科書、制服、体操服等
 - *タブレット型PC購入費用 約7~8万円

- ・毎月の諸費 約3万円
 - *学年費、修学旅行積立、生徒会費等
 - *月によって金額が変わる。
 - *5, 7, 8, 3月は引き落としなし。

兵庫県立神戸高等学校

〒657-0804 神戸市灘区城の下通1-5-1

Tel (078) 861-0434 FAX (078)861-0436

阪急王子公園駅下車徒歩15分、または市バス神戸高校前下車

学校のあゆみ

明治29年、神戸市葺合村に兵庫県神戸尋常中学校が開校、のち兵庫県立第一神戸中学校と改称。明治34年、神戸市下山手に兵庫県高等女学校が開校、のち兵庫県立第一神戸高等女学校と改称。昭和23年、神戸一中、県一高女が合併し、兵庫県立神戸高等学校となる。創立127周年をむかえました。

教育方針

四綱領 『質素剛健』 『自重自治』

教育の重点

- ① 伝統を生かした教育による神高精神の涵養
- ② 有為な社会人を育成する教育の推進
- ③ 社会の変化に対する能力・態度の育成
- ④ 共生の精神に基づく在り方、生き方教育の推進

特色:主な行事等

伝統の学校行事

- ・六甲宿泊登山、新入生歓迎登山
- ・文化祭 創立記念祭 ・対兵庫高校 定期戦
- ・体育大会 ・音楽会 ・修学旅行
- ・耐寒登山マラソン大会 ・神戸高校探究活動発表会

設置課程・学科

全日制 【普通科】

1～3年 320名 8クラス

【総合理学科】

1～3年 40名 1クラス

部活動(運動部)

柔道、剣道、サッカー(男・女)、ラグビー、野球、陸上、テニス、ソフトテニス、卓球、バドミントン、バレーボール、バスケットボール、水泳、山岳、ボート、馬術

部活動(文化部)

合唱、吹奏楽、弦楽、箏曲、電子オルガン、美術、JRC、自然科学研究会(物理班、化学班、生物班、地学班)、数学研究会、ESS、茶道、華道、演劇、文芸、かるた、書道、放送、新聞、図書、応援団

中学生へのメッセージ!

- 1 学業・部活動・学校行事に全力で取り組んでいます

恵まれた施設・環境のもと本校生徒は運動部や文化部の部活動に取り組み、勉学との両立を行いながら自己実現を目指しています。

学校行事も活発で、自治会(生徒会)が中心となって伝統のある行事の企画から運営までを行っています。本校生徒の多くは国公立大学への進学を希望しており、ほぼ100%の生徒が大学入学共通テストを受験します。進路指導においても目先の受験指導に陥らぬよう戒めながら21世紀の世の中で中核となりうるリーダーの育成を図っています。

- 2 スーパーサイエンスハイスクールSSH指定校

平成16年度からスーパーサイエンスハイスクールとして指定を受け、理数教育の研究に取り組んでいます。令和5年には5期目の指定(3カ年)を受け、兵庫県の中核として県教育委員会・高校・大学・企業等のネットワークを形成し、SSHの成果を普及するとともに、科学技術人材の育成を目指した事業を展開しています。総合理学科はもちろん普通科も参加できるプログラムがたくさんあります。

初年度にかかる諸費用

・入学時にかかる諸費用

約 20 万円

*入学時一括納入金、教科書、制服、タブレット等

・毎月の諸費

約 13,000 円

*学年費、修学旅行積立、生徒会費等

兵庫県立夢野台高等学校

〒653-0801 神戸市長田区房王寺町 2-1-1

Tel (078) 691-1546 FAX (078) 691-1548

市営地下鉄上沢駅下車北へ徒歩 10 分

学校のあゆみ

大正 14 年 3 月に設立された兵庫県立第二神戸高等女学校を前身に昭和 23 年 9 月に兵庫県立夢野台高等学校と校名変更し、現在に至る。平成 22 年 4 月に「教職」類型を設置。令和 4 年に「教育・心理」類型に改編。令和 7 年には、創立 100 周年を迎える。

教育方針

- 【校 訓】 清く 正しく 優しく 強く
- 【教 育 目 標】 自分で考え自分で判断し他者と協働して、未来を創造する人を育成する。
- 【目指す学校像】 伝統の良さを引き継ぎながら、新たな教育への挑戦を行っていく。

特色:主な行事等

- 1 兵庫県立御影高等学校との定期戦
(令和 5 年度で第 50 回を数える。)
- 2 伝統が培った文武両道の教育により、落ち着いて学習や部活動等に取り組んでいる。

設置課程・学科

全日制 普通科 774 名 (全 20 クラス)
特色選抜 「教育・心理」類型 (定員 40 名)

部活動(運動部)

男女ソフトテニス 男女バスケットボール
男女バレーボール 男女サッカー ラグビー
陸上競技 野球 水泳 バトン アーチェリー
卓球 剣道 空手道 山岳 ソフトボール

部活動(文化部)

吹 奏 楽 ギ タ ー
美 術 華 道
茶 道 放 送
コーラス

中学生へのメッセージ！

【「夢Q」(総合的な探究の時間)の紹介】

本校には「夢Q (ゆめキュー)」という活動があります。

「夢Q」の目的は、社会の変化に関心を持ち、その変化の中でどのように生きていくかを考える力を培うことです。そのためには社会に関心を持つことが必要ですが、「夢Q」では、自分を見つめ、地域を探り、そこから世の中に視野を広げて、社会で活動、活躍する自分の未来へと思いをつないでいく、主体的な学びに取り組みます。

「夢Q」は、あなたのライフワークや大学進学につながっていきます。

【「教育・心理」類型紹介】

2 月入試で 40 名募集します。この類型では、人間理解を深めることを目的として、「教育」と「心理」について学びます。1 年生で学ぶ教育と心理の基礎を踏まえて、2 年生からは「教育」または「心理」を選択し、より深く学びます。

教員や心理学を専門とする仕事を目指す生徒だけでなく、主体性や積極性、コミュニケーション能力などの自分の力を伸ばしたい人も大歓迎です。

【活発な部活動】

空手道、山岳、水泳、アーチェリーなどが近畿大会や全国大会へ出場。

初年度にかかる諸費用

【入学時にかかる諸費用】

約 20 万円

*入学時一括納入金、教科書、制服等

【毎月の諸費】

授業料(9,900 円/月、就学支援金受給者は 0 円)

18,000 円(学年諸費、修学旅行費、生徒会費等)

兵庫県立兵庫高等学校

〒 653-0804 神戸市長田区寺池町1丁目4-1

Tel (078) 691-1135 FAX (078) 691-1136

地下鉄長田駅・上沢駅及び高速長田駅下車徒歩約10分、
神戸電鉄長田駅下車徒歩約15分 JR兵庫駅下車徒歩約20分

学校のあゆみ

明治41年 兵庫県立第二神戸中学校設立
昭和17年 兵庫県立第四神戸高等女学校設立
昭和23年 両校が統合し県立兵庫高等学校となる。
平成20年 創立100周年記念式典を挙行
平成22年 総合科学類型設置
平成26年 未来創造コース設置
平成28年 創造科学科設置
平成30年 創立110周年記念式典を挙行

教育方針

四綱領(校訓)：質素 剛健 自重 自治
スクールミッション：四綱領「質素 剛健 自重 自治」の理念のもと、予測不能な未来を生き抜く確かな知識と旺盛なチャレンジ精神を備えた柔軟な発想力と責任あるリーダーシップで社会に幸せをもたらす人材を育成する。

特色：主な行事等

- ・神戸高校との定期戦（春・秋）
- ・KOBEMIX（特別講義・研究所、企業訪問等）
- ・東京みらいフロンティアツアー（研究所、企業訪問等）
- ・海外研修（ベトナム現地の大学・高校との共同研究）
- ・中国上海松江二中との姉妹校交流（相互訪問）

設置課程・学科

全日制 320名（8クラス）
推薦入学（2月）：創造科学科 40名（1クラス）
複数志願（3月）：普通科 280名（7クラス）

部活動(運動部)

剣道、[柔道]、野球（男）、卓球、ソフトテニス（男女）、山岳、水泳、器械体操、陸上競技、ソフトボール（女）、バレーボール（男女）、バスケットボール（男女）、ラグビー（男）、サッカー（男）、テニス（男女）、空手道、ダンス、ハンドボール（男）

部活動(文化部)

吹奏楽、美術、文芸、茶華道、英語、書道
弦楽、ギターアンサンブル、自然科学
放送委員会、応援団、ボランティア委員会
* □ は休部中

中学生へのメッセージ！

◎アドミッション・ポリシー

本校の教育方針を理解し、自分の将来の夢に向かって何事にも挑戦しようとする積極性のある生徒。

本校生になることを誇りに思い、伝統や校風に触れながら、文理融合、教科横断的な探究活動等特色ある学びや学校行事、部活動などとおして人間として成長したいという意欲あふれる生徒。

高い学力と倫理観を有し、あらゆる場面において主体的に自分で考え、思いやりのある謙虚で正しい行動がとれる生徒を募集しています。

◎複雑で正解のない問題に取り組む創造科学科

文理の枠を超えた課題研究に取り組み、世界の最先端で活躍する「未来の創造者」を育成します。企業・大学関係者や地域の方々と共に研究や実践活動を行います。理数教育を充実しつつ文系・理系の進路に対応した学習を実施します。

◎特色ある教育課程上の取り組み

令和4年度まで指定された、文部科学省「地域との協働による高等学校教育改革推進事業（グローバル型）」、兵庫県教育委員会「STEAM教育実践モデル校事業」での取り組みを洗練し、全国でも先進的な教育プログラムを実施します。

◎多彩なキャリア教育

神戸大学キャンパストライアル（1年）、キャリアサポーターから話を聞く会（1年）、大学出張講義（2年）をはじめとした各種の行事や様々な講演会などの進路学習を通し、生徒は自己の進むべき道のイメージを確立し、志望大学への進路目標を達成しています。

◎活発な部活動

入部率95%以上、34もの部・委員会があります。令和2年度は卓球部やギターアンサンブル部、放送委員会が全国大会に出場しています。

初年度にかかる諸費用

・入学時にかかる諸費用 約12万円

*入学時一括納入金、教科書、制服等（タブレット端末は含まれていません）

・毎月の諸費 約1万7千円

*学年費、野外活動費積立、生徒会費等



兵庫県立 神戸鈴蘭台高等学校

〒651-1102 神戸市北区山田町下谷上字中一里山 9-107

Tel (078) 591-1331 FAX (078) 591-1332

神戸電鉄「鈴蘭台駅」から徒歩18分

学校のあゆみ

平成19年(2007年)4月1日 兵庫県立鈴蘭台高等学校(昭和38年開校)と兵庫県立鈴蘭台西高等学校(昭和55年開校)の発展的統合により開校。

平成28年9月11日に創立10周年記念式典・行事を挙げる。

教育方針

国際コミュニケーションコースを有する本校は、グローバル化の進む社会において、世界的な視野とコミュニケーション能力を持ち、多文化共生社会の実現をめざしつつ、国際社会で活躍できる人づくり、変化の激しい社会においても、幅広く活躍し、社会に貢献できる人材の育成をめざしています。

校訓は、「優雅」「創造」「共生」です。

特色:主な行事等

■菊水山の中腹にあり緑豊かな自然環境に恵まれ、校地面積も広く、講義棟など施設も充実しています。

■自主自律の精神に基づく生徒会活動・部活動が盛んで、特に文化祭は全校一丸となって取り組んでおり、地域にも公開して開催しています。

設置課程・学科

全日制 ・普通科240名(6)

*複数志願選抜入試

・普通科国際コミュニケーションコース
40名(1) *推薦入学(定員全)

部活動(運動部)

サッカー、野球、陸上競技、ソフトテニス、バレーボール、バスケットボール、ハンドボール、水泳、剣道、卓球、テニス

部活動(文化部)

吹奏楽、ギター、和太鼓、英語、美術、書道、演劇、茶華道、図書、放送、編集(新聞)、福祉活動、ダンス

中学生へのメッセージ!

■運動部、文化部ともに活発に活動しており、加入率も高い。最近の実績では、陸上競技部が全国大会に出場、バレーボール部(女子)、水泳部、テニス部、陸上競技部が近畿大会に出場。全国総合文化祭には書道部と編集部が出場。「鈴高新聞」と「鈴高miniプレス」を発行する編集部は、全国高校新聞年間紙面審査賞で令和3年度は「優良賞」に選ばれた。書道部は、2022年の県総合文化祭書道展で、「学校作品最優秀賞」を受賞。また、和太鼓部、ダンス部、吹奏楽部、福祉活動部ギター部等は、地域との交流、公演活動が顕著。

■夏休みの短期海外研修(令和4年度はイングリッシュキャンプで代替)や中・長期の留学制度を設けてお

り、海外からの留学生との交流など国際理解教育を充実させている。

■ほとんどの生徒が進学を希望しており、約8割が4年制大学に進学。2年生から文系・理系に分かれ、選択科目群を設けて、多様な進路に対応している。

■施設・設備も充実しており、平成19年開校時に講義棟を新設、25年8月に普通教室に空調設備が完成。

令和4年9月に食堂のリニューアル、令和5年1月より校舎壁面塗替え及びトイレの改修を実施している。



初年度にかかる諸費用

・入学時にかかる諸費用

約15万円

*入学時一括納入金、教科書、制服等

・諸費

30,000円を年5回(5、7、10、12、1月)

*学年費、修学旅行積立等



兵庫県立神戸北高等学校

〒 651-1332 神戸市北区唐櫃台 2-41-1

Tel (078) 981-0131 FAX (078) 981-0132

神戸電鉄 唐櫃台駅下車 東へ徒歩6分

学校のあゆみ

- ・昭和48年4月、県立有馬高等学校淡河分校を本校の淡河校舎として統合し、全日制普通科高校として開校
- ・平成22年、福祉ボランティア類型を設置
- ・令和7年、県立神戸甲北高等学校と発展的統合

教育方針

校訓：「誠実、規律、信愛、実践」

他人を尊び、自己に誠実であり、規律を守り、責任を重んじること。人間関係が信愛で結ばれ、あらゆる面で強い実践力をもって進むこと。

教育目標：「未来への道を切り拓く力を身につけた、日本の明日を担う心豊かな生徒の育成」

特色：主な行事等

- ・主な行事：文化祭(6月)、体育大会(9月)、修学旅行(10月)、校外学習、芸術鑑賞会(11月)
- ・主なボランティア活動：里山づくり、あいさつ運動、高齢者介護施設訪問、募金活動など
- ・インターンシップ体験：第2学年の夏に希望者

設置課程・学科

全日制普通科 4クラス 定員160名

- ・複数志願選抜 136名
- ・特色選抜(福祉ボランティア類型) 24名

部活動(運動部)

野球、サッカー、ソフトテニス、卓球、バレーボール、バスケットボール、ハンドボール、陸上競技

部活動(文化部)

軽音楽、吹奏楽、文芸、理科、写真、美術、書道、茶華道、放送委員会、学力向上委員会、ボランティア委員会

中学生へのメッセージ！

★「なんかええやん！神戸北高」

3年間、本気でやり抜くことができますか？

北高の先生方はみんな真剣です。あなたが必死に頑張るなら絶対に見捨てません。厳しくも実りある高校生活になる、それが神戸北高校です。

★授業第一主義

高校でもっとも必要なものは学力だと確信して、授業を展開し、進路に合わせて多様な学習ができるように類型や選択授業が設定されています。

★盛んなボランティア活動

里山づくり、募金活動、高齢者介護施設訪問など様々なボランティア活動を行っています。

★活躍する部活動

運動部、文化部とも熱心に活動しており、毎年いくつかの部活動が県大会に出場する等、顕著な成績を修めています。

★豊富な実習授業

福祉ボランティア類型を中心に、保育園、幼稚園、高齢者施設における実習授業を実施します。また、大学や専門学校の先生、看護師、介護士、保育士など専門家の方々による特別講義も実施します。

★タイ王国との交流

令和元年よりタイ王国の首都バンコク近郊にある公立中等教育学校(シーブンヤーノン校、トリーム・パット・ノン校)と定期的な交流を実施しています。

初年度にかかる諸費用

- ・入学時にかかる諸費用 約20万円
(入学時一括納入金、教科書、制服、タブレット等)

- ・毎月の諸費 約2万円
(学年費、修学旅行積立、生徒会費等)



本校キャラクター
からとん

兵庫県立長田高等学校

〒653-0821 神戸市長田区池田谷町 2-5

TEL (078) 621-4101 FAX (078) 621-4102

神戸市営地下鉄長田駅、阪神・山陽電鉄高速長田駅下車徒歩 15 分

学校のあゆみ

大正 9 年 4 月 兵庫県立第三神戸中学校設立
昭和 23 年 4 月 兵庫県立長田高等学校と校名を改称
平成 25 年 特色類型「人文・数理探究類型」設置
令和 2 年 11 月 創立 100 周年記念式典を挙行
令和 4 年度より、スーパーサイエンスハイスクール (SSH) に指定

教育方針

本校創立以来の神撫教育の理念に基づき、「学びの長田」として全人教育の一層の充実を図り、21 世紀を担う有為な人材の育成を目指す。

特色:主な行事等

- 4 月 六甲山縦走
- 5 月 文化祭
- 7 月 球技大会、コーラス大会 (2, 3 年)
- 9 月 体育祭
- 12 月 文化部発表会、コーラス大会 (1 年)
- 3 月 球技大会 (1・2 年)

設置課程・学科

全日制普通科 320 名
(内 40 名は特色類型「人文・数理探究類型」)
注 人数は令和 5 年度入学生

部活動(運動部)

硬式野球、バレーボール、サッカー、ソフトテニス
テニス、バスケットボール、卓球、水泳、陸上競技
剣道、器械体操、山岳、バドミントン、ダンス
ハンドボール、空手道

部活動(文化部)

演劇、音楽、美術、書道、ESS、物理、数学、生物、
家庭、茶華道、写真、吹奏楽、朝鮮文化研究、文芸
漫画研究、放送委員会、新聞委員会、図書委員会

中学生へのメッセージ！

■学校生活

学校行事…生徒が自主的に企画・運営します。
生徒会活動…積極的な活動により、生徒の学校生活の充実に貢献しています。
服装…普段は自由ですが、式典の日は標準服を着用します。
部活動…多くの運動部が県内では強豪として知られ、文化部も総合文化祭やコンクールで優秀な成績をおさめています。
平成 27 年度 選抜高校野球 21 世紀枠甲子園出場
自転車通学…交通機関の利用が困難な場合は許可されます。

■特色類型「人文・数理探究類型」

「総合的な探究の時間」等と学校設定科目「探究」「人文探究」「数理探究」での学びとを組み合わせ、大学等の上級学校、研究機関、社会教育機関等の協力を得ながら、英語コミュニケーション能力や情報発信能力を高め、実験・観察・調査・見学・体験・研究・報告・発表等を通して、科学的思考力、問題解決能力を高める学習活動を行います。

■スーパーサイエンスハイスクール(令和 4 年度より)指定

令和 4 年度は、従来より行っている京都大学・大阪大学・神戸大学等の多くの大学や、世界をステージに活躍している県内企業の研究者の皆様との連携をさらに進め、より高いレベルの探究活動に取り組める環境づくりを進めました。

初年度にかかる諸費用

- 入学時にかかる諸費用
約 11 万円

*入学時一括納入金、教科書、副読本
標準服 (男女で異なります)、体操服等

- 毎月の諸費
約 6,000~13,000 円
*学年費、修学旅行積立、生徒会費等
- 類型によって異なります。臨時に徴収することがあります。



兵庫県立須磨東高等学校

〒654-0152 神戸市須磨区東落合1-1-1

Tel (078) 793-1616 FAX (078) 793-1617

地下鉄名谷駅下車東へ徒歩15分 (高校前バス停から1分)

学校のおゆみ

昭和53年4月 兵庫県立須磨東高等学校を開設
 平成19年10月 創立30周年記念式典を挙
 平成27年4月 リーガルマインド(特色)類型設置
 平成28年4月 文部科学省研究開発学校に指定
 平成29年12月 創立40周年記念式典を挙

教育方針

校訓「立志・誠実・努力」の精神を基盤に、秩序立てて事に当
 たる資質、主体的に挑戦する姿勢、他者を思いやる態度等を培
 い、実社会への応用を視野に入れ、未来を切り開くことを志向
 し、現代社会の課題解決に向けて、主体的に考えて、判断して、
 行動できる人材」を育成します。考える人を育てる須磨東。

特色:主な行事等

○修学旅行・・・10月に沖縄の離島(石垣島)でのマリンス
 ポーツなどのアクティビティや観光を予定しています。
 ○生鷹祭(文化祭)・・・1年生は展示、2年生はステージ、
 3年生は模擬店を行い、盛り上がります。
 ○体育大会・・・リレー種目はもちろん全学年が紅白に分かれ
 て行う大玉送りや棒引きなど、熱戦が繰り広げられます。

設置課程・学科

全日制・普通科 1年生 241名(6クラス)
 2年生 234名(6クラス)
 3年生 238名(6クラス)
 合計 713名(18クラス)

☆ リーガルマインド(特色)類型設置 9年目

部活動(運動部)

硬式野球、バスケットボール、バレーボール、卓球、ハンド
 ボール、テニス、ソフトテニス、バドミントン、陸上競技、
 サッカー、剣道、水泳、ダンス

部活動(文化部)

文芸図書、吹奏楽、美術、書道、放送、写真
 IT研究、ESS、茶華道、家庭科

中学生へのメッセージ!

校舎は原平ゆかりの須磨の浦を眺望する高台にあり、「確
 かな学力」と「未来を切り拓く力」を育み、豊かな人間形成
 のために学習と部活動の両立ができる高校です。素直で明る
 い生徒が集まっています。

- ① 文部科学省研究開発指定校としての4年間の研究をも
 とに、物事を多面的に捉え公正に判断する力、社会の調
 和を保ち暮らす力を持ち、様々な事象に主体的にアプロ
 ーチすることで、解決策を考え、正解のない問いを考え、
 納得解を導き出せる人材を育成しています。
- ② 英語・数学・理科は少人数で丁寧な指導を行い、特に理
 科は探究活動に積極的に取り組んでいます。主体的・対
 話的で深い学びができる授業実践を一層進めています。
- ③ 部活動への入部率は例年90%以上で、運動部・文化部と
 も明るく活発です。
- ④ 地域活動 全校生クリーン作戦、例年は各部活動が積
 極的に地域へのボランティア等を行っています。
- ⑤ 施設 テニス専用ハードコート・同窓会館

〈過去の主な成績〉

R3 陸上競技部 近畿大会出場 男子円盤投 第7位
 R4 近畿大会出場 女子400mH 出場
 R4 水泳部 近畿高校選手権水泳大会 男子100m背泳ぎ出場
 近畿新人大会 男子メドレーリレー・男子50m背
 泳ぎ・女子フリーリレー・他多数 出場
 R3 ハンドボール部 兵庫県高校総体(女子) 第5位
 R4 ソフトテニス部 兵庫県高校新人大会(女子) 団体・個人 出場
 R3 ダンス部 第21回兵庫県高等学校ダンス新人大会6位
 R4 兵庫県高校総体第3位
 R3 写真部 第45回兵庫県高校総合文化祭(写真部門) 入選
 R3 第45回全国総合文化祭(写真部門) 出場
 R4 第30回兵庫県春季コンテスト県本選特選
 R2 書道部 第44回全国総合文化祭(書道部門) 出品
 R3 全国高校書道パフォーマンスグランプリ 出場
 R4 第46回全国高等学校総合文化祭出場
 R3 放送部 第45回兵庫県総合文化祭(朗読部門) 銅賞
 R4 第42回近畿総合文化祭朗読部門 出場

初年度にかかる諸費用

・入学時にかかる諸費用
 約15万円+BYOD(約8万円)
 (入学時一括納入金、教科書、制服・体育用品等)

・毎月の諸費(1年時、授業料を除く)
 約1万円程度
 (学年費、修学旅行積立金、生徒会費等)

兵庫県立星陵高等学校

〒655-0038 神戸市垂水区星陵台4丁目3-2

Tel (078) 707-6565 FAX (078) 707-6589

JR 垂水駅・神戸市営地下鉄学園都市駅からバスで約10分

学校のあゆみ

昭和16年4月兵庫県立第四神戸中学校として設置
昭和23年4月兵庫県立垂水高等学校と改称
昭和23年5月兵庫県立第一商業高等学校と統合
昭和23年9月校名を兵庫県立星陵高等学校と改称
昭和37年4月商業科分離独立。普通科単独となる。
令和3年6月 創立80周年記念式典挙

特色:主な行事等

- ・将来、医学、薬学、理学、工学、農学系等の分野での先進的な研究を目指す人を育成する「生命科学類型」を設置しています。
- ・星陵祭（文化祭）、体育祭、Seiryo アートフェスタ（文化部合同発表会）などの学校行事は、生徒自らが企画・運営します。



中学生へのメッセージ！

- ・ほぼ100%の生徒が4年制大学に進学を希望。
- ・特に関西の国公立大への進学を目指し、多くの生徒が進路実現を果たしています。
- ・生徒の知的好奇心を呼び起こし、学習の原動力とする授業を展開しています。大学や研究機関などと連携した学習を進めています。
- ・本校生は、はじめをつけ、メリハリのきいた高校生らしさを前提とした、自由な校風を受け継ぎ、日々有意義な高校生活を満喫しています。
- ・9割以上の生徒が部活動に入部しており、毎年多くの部が近畿大会、全国大会に出場し、勉学との両立を成し遂げています。
- ・広い校地が特徴で、特に第1グラウンドは野球、第2グラウンドはサッカーやラグビーの試合ができ、あわせて甲子園球場のほぼ2倍の広さがあります。
- ・教室からの景観は素晴らしく、神戸の街と明石海峡大橋を一望できる開放的な環境で学習できます。
- ・南棟（HR棟）は、全て洋式トイレです。

教育方針

以下の四つの精神を基調として、21世紀の日本の担い手を育成します。

- 品性と教養—真理を尊び学識を高め芸能を解する個性豊かな品位ある人物の育成を期する。
- 健康有能—心身共に健康で明朗闊達、有能敢為な実践力のある人物の育成を期する。
- 自主責任—自由を愛すると共に、これに伴う責任を重んじる自主的自律的人格の育成を期する。
- 協力奉仕—自己の職分を通じて他と協力し社会の進展に貢献し奉仕の精神に富む人物の育成を期する。

設置課程・学科

全日制普通科 定員は、280名（7クラス）

うち40名が特色選抜による「生命科学類型」に入学
(令和5年度)

部活動

野球、陸上競技、アメリカンフットボール、ラグビー、サッカー、女子テニス、男女ソフトテニス、卓球、アーチェリー、水泳、男女バレーボール、剣道、フェンシング、バドミントン、男女バスケットボール、ワンダーフォーゲル、ダンス、コーラス、吹奏楽、茶道、ESS、漫画研究、文芸、料理、放送、科学同好会、美術、写真、書道

校舎・グラウンドの全景



初年度にかかる諸費用

- ・毎月の諸費 約1万5千円
* 授業料、学年費、修学旅行積立、生徒会費等
- ・入学時にかかる諸費用 約13万円（入学金、諸会費、教科書、標準服等）
※ 別途タブレット端末5~6万円程度

兵庫県立舞子高等学校

〒655-0004 神戸市垂水区学が丘3丁目2番

Tel (078) 783-5151 FAX (078) 783-5152

JR 舞子・地下鉄学園都市から 53 系統バス、電動自転車利用

学校のあゆみ

- 昭和 49 年 4 月 1 日 県立舞子高等学校設置。
- 平成 14 年 4 月 1 日 日本初の防災専門学科の環境防災科設置。
- 平成 23 年 4 月 1 日 普通科先進理工類型設置。
- 令和 5 年 11 月 創立 50 周年式典を挙行予定。

教育方針

校訓「誠実 健全 親愛 勤勉」
教育方針
「激変する社会で確かな判断をするための『学力』、『体験』、『コミュニケーション能力』の3つに挑戦し、自立して未来を生きぬく力を育む」
キャッチフレーズ
～ワンランク上への自分磨き 舞子高校～

特色:主な行事等

- 4 月 遠足 (学年別)
- 6 月 舞子祭
- 8 月 地域防災セミナー【夏】
- 11 月 2 年生修学旅行
- 12 月 SPTC 会議
地域防災セミナー【冬】
- 1 月 震災メモリアル行事



設置課程・学科

- 全日制課程 ・普通科 定員 200 名 (5 クラス)
※含先進理工類型(定員 10 名特色選抜)
- ・環境防災科定員 40 名 (1 クラス)
- ※推薦入学(定員全員)
(令和 4 年度入試)



部活動(運動部)

アーチェリー、ウエイトリフティング、剣道、サッカー、水泳競技、女子ソフトボール、ハンドボール、ソフトテニス、卓球、バスケットボール、バドミントン、バレーボール、野球、陸上競技、テニス
*高い入部率と全国・近畿大会で活躍する部活動どの部も一生懸命活動！

部活動(文化部)

E S S、演劇、軽音楽、茶道、吹奏楽、天文気象、舞子サイエンス、図書、漫画研究、美術、放送、ボランティア



中学生へのメッセージ！

高校 3 年生の誕生日を迎えると成年となります。成年となって社会貢献できる人になるために、舞子高校で将来のことをしっかりと考え、実践力、行動力を身につけましょう。

舞子高校では S P T C 会議 (S : 生徒、P : 保護者、T : 教員、C : 地域) という 4 者で舞子高校をよりよくしていこうとする会議があります。この会議は、生徒の自主性を尊重し、その時代に合った考え方で 4 者が一体となって物事を進めていきます。今年度 50 周年を迎え、令和 6 年度入学生から制服が新しくなります。皆さんもその一員になってみませんか。

1 本校の魅力

- 生徒・・・真面目で素直、挨拶ができ、優しく思いやりがあります。
何事にも一生懸命取り組む姿勢があります。
- 教職員・・・生徒の面倒見がよく、生徒の力を伸ばすことに長けています。
- 通学・・・自転車通学可。(電動自転車使用可)

2 進路実績

- 国公立大学 10 名
- 関西有名私立大学 99 名 (指定校推薦含む)



初年度にかかる諸費用

- ・入学時にかかる諸費用：約 15 万 5000 円
- ・諸費用 (年 5 回徴収) 約 19,000 円×5 回
- *入学時一括納入金、教科書、制服等(タブレット費用含まず)
- *学年費、修学旅行積立、生徒会費等

兵庫県立伊川谷北高等学校

〒651-2103 神戸市西区学園西町 6-1

Tel (078) 792-6902 FAX (078) 792-6903

地下鉄、市バス、山陽バス、神姫バス学園都市駅下車 10 分

学校のあゆみ

昭和 61 (1986) 年 4 月 1 日神戸市西区学園西町 6 丁目 1 番地において開校しました。卒業生はすでに 1 万人を超えています。平成 15 年から芸術類型を設置し、芸術 (音楽・美術・書道) による特色選抜を実施しています。「グローバル芸術類型」を編成し、ICT を活用した主体的な取り組みを進めています。

教育方針

校是「未来を拓く」

知・徳・体の調和のとれた人間形成と社会の発展に貢献する人材の育成をめざし、生命 (いのち) を尊び、自然を大切に作る心、豊かな情操を養うとともに、自ら人生を切り拓く強い意志と未来に向かって逞しく生きる力を育む。

特色: 主な行事等

行事: 文化祭 (拓翔祭) 6 月、体育大会 9 月、校外学習 11 月、修学旅行 1 月、文化部発表 (冬季祭) 12 月、芸術科発表会 (春待祭) 1 月

キャリア教育: 高大連携講座 7 月以降、
大学模擬授業 7 月 就業体験事業 12 月

設置課程・学科

全日制普通科。1 学年では共通履修で基本的な学力を身につけ、2 年生から学びの方向・進路に応じて、文系 I・文系 II・グローバル芸術類型・理系の 4 類型に分かれて学習します。特色ある学校設定科目を開講、高大連携講座受講による単位認定も行っています。

部活動(運動部)

野球(男)、サッカー(男)、ソフトボール(女)、陸上競技、バスケットボール(男女)、バレーボール(男女)、柔道、剣道、卓球、ハンドボール(男女)、テニス(男女) テニス女子 R4 近畿総体出場・ソフトテニス(女)、ダンス、

部活動(文化部)

吹奏楽、放送、演劇、美術 (令和 4 年全国総文出場)、書道 (R3 全国高校書道パフォーマンスグランプリ決勝大会 3 位)、家庭、文芸、サイエンス、茶道、華道、ESS

中学生へのメッセージ!

■「ひょうご学力向上研究事業重点校 (R3~R5)」。
県立高の中でもオンライン学習にいち早く取り組んだ実績を生かし ICT を活用したインタラクティブ・ラーニングによる学力向上・進路実現を目指します。

■今年度より芸術類型を「グローバル芸術類型」に改編。芸術類型の成果を生かしながら、自ら問いを立て思考・判断し、感性を磨き、国際社会の中で、堂々と表現・行動できる力を育みます。

■部活動入部率は例年 90%以上。運動部・文化部とも近畿大会、全国大会に出場を果たしています。



初年度にかかる諸費用

・入学時にかかる諸費用

② 入学時一括納入金、教科書、制服等…約 12 万円

②タブレット端末購入費用…本体 6 万 8 千円

・毎月の諸費

約 1 万円

* 学年費、修学旅行積立、生徒会費等



兵庫県立伊川谷高等学校

〒651-2104 神戸市西区伊川谷町長坂 910-5

TEL (078) 974-5630

FAX (078) 974-5631

地下鉄伊川谷駅から徒歩8分、JR朝霧駅から徒歩11分

学校のあゆみ

昭和51年4月1日開校
令和7(2025)年度に
創立50周年を迎える。

本校卒業生は15,594名を数える。

(令和5年3月31日現在)



教育方針

夢の実現に向けて努力する生徒の育成

ー地域に愛され、地域に貢献する伊川谷高校ー

スクール・ミッション

「自主 協同」の理念のもと、目標を設定し、その実現に向け、自分をよりよく変えようとする意欲と、他者との関わり、自分の役割を自覚し、その役割を果たそうとする責任感を備え、夢の実現に向けて努力することのできる人材を育成する。

特色:主な行事等

○神戸学院大学、コープ神戸と連携協定を締結

1学期:伊川谷北高校と交流戦、遠足、文化祭

2学期:体育大会、文化鑑賞会、長坂小学校との部活動交流

3学期:北海道スキー修学旅行、マラソン大会

*各学期末に学年球技大会を実施

設置課程・学科

全日制 普通科 5クラス 200名

うち特色選抜(コミュニケーション類型)30名

一般の生徒は2年生から人文社会類型、自然科学類型の2つのタイプのクラスに分かれます。

部活動(運動部)

硬式野球、陸上競技、サッカー、バスケットボール、ハンドボール、バレーボール、テニス、ソフトテニス、水泳、卓球

部活動(文化部)

美術・文芸、放送、写真、華道、茶道、吹奏楽、演劇、ボランティア、コンピュータダンス、軽音楽(同好会)

中学生へのメッセージ!

■国際理解教育を積極的に推進しています

全校生が参加する「国際理解シンポジウム」や中国語、ハングル、英会話などの特色ある授業が体験できます。

■地域貢献に取り組んでいます

地域の学童、児童館、こども園などと吹奏楽部、ボランティア部、演劇部が交流しています。

■情報教育の環境が整っています

教室にはスクリーンやモニターがあり、zoomでつながる環境も整備されています。

■新聞を使った教育を実践しています

新聞の持つ情報や表現力を学ぶ授業を実施しています。

■SDGsの学びを展開しています

「総合的な探究の時間」や授業でSDGsの基本を学び、私たちに何ができるかを考えます。

◆選択制の授業や少人数制の授業がたくさんあります。

◆朝の読書を実施し、本に親しむ時間を用意しています。

◆卒業生の進路は約6割が4年制大学、約3割が専門学校です。(令和4年度)

夢の実現を伊川谷高校で!

初年度にかかる諸費用

・入学時にかかる諸費用
約195,000円

*入学時一括納入金、教科書、制服
タブレット型端末等

・毎月の諸費
約12,000円

*学年費、修学旅行積立
生徒会費等



兵庫県立神戸高塚高等学校

〒651-2277 神戸市西区美賀多台9丁目1番

Tel (078) 992-7000 FAX (078) 992-7002

市営地下鉄「西神中央」駅下車 北西へ徒歩約10分

学校のあゆみ

昭和59年4月、神戸市西神地域の開発・発展に伴い、西区美賀多台の地に全日制普通科高校として開校する。平成15年、神戸第三学区への複数志願選抜の導入に合わせて特色選抜を実施する。令和2年度、特色類型が地域創造類型に改編された。

教育方針

生命の尊厳と人間尊重の精神を基盤として、“ひとりひとりが生き生きと個性の輝く学校”を目標とし、校訓（克己・信愛・創造）の実践を通して、人間として調和のとれた生徒の育成をめざす。

- ・安全安心で教育活動に適した環境づくりを推進する。
- ・基本的な生活習慣を身に付け、基礎的な学力を定着させ、自ら学んでいこうとする意欲・態度を培う。

特色:主な行事等

地域の方々との様々な交流活動を通して、地域の課題を発見し、地域の方々と協働して解決方法を探ることにより、将来、地域社会に貢献できる人物を育成しています。

地域創造類型では、実践的体験活動を中心に学習し、将来、地域社会に貢献する人材を育成します。

修学旅行では、学校生活で体験できないことへ挑戦し、これまで味わうことのなかった感動を得て、将来に向けて挑戦し続ける姿勢を養っています。

設置課程・学科

全日制普通科

- 1年 200名（5クラス）うち特色選抜 30名
 - 2年 200名（5クラス）うち特色選抜 30名
 - 3年 200名（5クラス）うち特色選抜 30名
- （特色選抜は、各学年とも定員の15%）

部活動(運動部)

硬式野球、陸上競技、サッカー、バレーボール、卓球、バスケットボール、ソフトテニス、剣道、水泳、レスリング

部活動(文化部)

美術、茶華道、園芸、合唱、吹奏楽、ESS、家庭科、書道、ボランティア、放送委員会

「感動と憧れを夢につなげる」

3年間で学力を伸ばし皆さんの希望の進路を実現する学校です。

令和4年度の実績については、国公立大学や関関同立、産近甲龍をはじめとする私立大学に生徒の大半が進学しています。また、公務員、民間企業ともに希望どおりの就職ができています。

レスリング部が全国大会に進出するなどすべての部活動が日々熱心に活動し、技術技能の向上はもとより、心の成長を遂げ、人間的に大きく成長しています。

日本社会、地域社会の課題解決に取り組もうとする姿勢や課題解決能力、地域と協働する力を身につけます。

社会人の基礎となる挨拶や身だしなみに気を配るとともに、学校生活におけるマナーや規則を守り、生き生きとした姿で学校生活を送っています。また、悩み事等をいつでも相談できる体制が整っています。



体育大会



グループワーク

初年度にかかる諸費用

入学時にかかる諸費用

約14.5万円

- 【内訳】
- ・入学時一括納入金 約4万円
 - ・教科書 約2.5万円
 - ・制服等 約8万円

- ・毎月の諸費
1年生ではその他、学年費、修学旅行積立金、生徒会費等、年間17万円を何回かに分けて口座振替します。
(注) 上記の金額は授業料納入がない場合。授業料納入の場合は、別途年額118,800円が必要になります。

神戸市立葺合高等学校

〒651-0054 神戸市中央区野崎通1丁目1-1

Tel (078) 291-0771 FAX (078) 271-5614

阪急王子公園駅、JR灘駅から徒歩10分

学校のあゆみ

昭和14年4月に神戸市立神戸中学校として創立。
昭和23年、新学制で神戸市立神戸高等学校と校名変更。
昭和25年神戸市立神戸夢野台高等学校と校名変更。
昭和26年神戸市立葺合高等学校と校名変更し創立の地である現在の校地に移転。
昭和61年に英語科を設置。平成13年に英語科を改編し国際科を設置。

教育方針

自主の人たれ
創造の人たれ
世界の人たれ

特色:主な行事等

- ・英語教育に力を入れて30年以上の実績
- ・普通科は文系・理系・英語系の3つのコース
- ・7人のALTと4つのCALL教室、2つのコンピュータ室をフル活用
- ・修学旅行は台湾の姉妹校を訪問(過去3年間はコロナ禍により国内での代替行事を実施)
- ・KOBE AL(アドバンス・ラーニング)ネットワークの拠点校として、国際機関や企業、大学、高校等と連携。

設置課程・学科

全日制

- ・普通科 280名(7クラス)
- ・国際科 80名(2クラス) ※推薦入学のみ

部活動(運動部)

陸上競技、水泳、剣道、なぎなた、ソフトテニス、卓球、サッカー、バスケットボール、バレーボール、野球、野外活動、女子ハンドボール、硬式テニス、少林寺拳法、ダンス

部活動(文化部)

コーラス、吹奏楽、茶道、美術、書道、写真、文芸、E.S.S.、すぎな会(ボランティア活動)

中学生へのメッセージ!

葺合高校への入学を希望している君たち。葺合高校は、生徒ひとりひとりが温かで、繊細で、落ち着きのある光をはなち、それを織りなしてこの学校ならではの輝きで満たされています。一人でも多くみなさんにこの輝きを感じてほしい、そしてあなたたち自身の光を、ここで希望の光に昇華してもらいたいと、私たちは思っています。

さあ、一緒に世界に向かって自分の光を輝かせましょう。



葺合高校では、次のような特色ある活動を行なっています。

- ・学校の中が国際理解、異文化理解の舞台です。たくさん外国からの高校生や留学生、訪問者と出会いふれあう機会があります。
- ・学習活動はもちろん、学校行事も部活動も一生懸命に取り組んで、高校生活そのものを楽しみ、充実させることに熱心な生徒が集まっています。
- ・各自の進路実現に向けて、授業はもちろん、補習なども行ない、未来を切りひらく応援をしています。

初年度にかかる諸費用

- ・入学時にかかる諸費用

約 12万円

*入学時一括納入金、教科書、制服等

- ・毎月の諸費(授業料を除く)

7月から7回で支払い

月平均 約 1万2千円

*学年費、修学旅行積立、生徒会費等

兵庫県立北須磨高等学校

〒654-0142 神戸市須磨区友が丘 9-23

Tel (078) 792-7661 FAX (078) 792-7662

市営地下鉄名谷駅下車南へ徒歩 12 分

学校のあゆみ

昭和 47 年、全日制普通科高等学校として開設
平成 14 年、全日制普通科単位制高等学校に改編
平成 23 年、創立 40 周年記念式典挙行
平成 27 年 1 月、ユネスコスクールに認定
本年度創立 52 年目。17,946 名の卒業生を送り出しています。

教育方針

校訓 ・心清和
・体清毅
・生活清快
明るくさわやかな学校生活を通して、心豊かな人間を育てます。

特色:主な行事等

- ・1 年次の親睦を深める野外活動
- ・令和 2 年度より沖縄への修学旅行
- ・生徒会が主体の北須磨祭、体育大会
- ・創立 40 周年記念に誕生したゆるキャラの「きーちゃん」が生徒会行事に登場

設置課程・学科

全日制 ・普通科単位制 240 名 (6 クラス)
推薦入学 (2 月) 定員の 50%
(推薦入学は県下全域から受験可能)
複数志願 (3 月) 定員の 50%

部活動(運動部)

硬式野球、サッカー、水泳、ソフトボール、卓球、バスケットボール、陸上競技、テニス、ソフトテニス、バドミントン、バレーボール、ハンドボール、剣道

部活動(文化部)

合唱、写真、書道、茶華道、吹奏楽、美術、E S S
サイエンスクラブ、S F 研究
(委員会) 放送、ボランティア

中学生へのメッセージ!

- 「進学対応型」の「単位制」全日制普通科高校
- ・多様な選択科目(約 120 種類)から各自の進路目標に合わせた科目を選択することにより、進路実現の可能性が高まります。
(年次 240 人で約 70 種類の講座組み合わせ)
- ・「ガイダンス」の充実により、個々の生徒の進路決定とそれに応じた時間割づくりをていねいに指導・支援します。

- 充実した学習環境
- ・55 分授業の実施による学習内容の充実
(授業時間 1 割増)
- ・2 年次・3 年次の講座編成は 35 名以下で編成
(10 名程度の少人数講座も多数)
- 活発な部活動
- ・部活動と学習の両立は、本校の伝統である。
令和 2・3・4 年度実績
全国大会 水泳部 合唱部 美術部 書道部
本校生 3 名が模擬国連に出場

初年度にかかる諸費用

- ・入学時にかかる諸費用
約 1 4 ~ 1 5 万円
*入学時一括納入金、教科書、制服等
- ・BYOD によるタブレット端末は別途購入費用が必要です。
- ・毎月の諸費用 (年額) 約 1 1 万円
*年次費、生徒会費、修学旅行積立等
- ・就学支援金を受給しない場合は、授業料が必要です。

兵庫県立芦屋高等学校

〒659-0063 芦屋市宮川町6-3

Tel (0797) 32-2325 FAX (0797) 32-2327

JR 芦屋駅南へ徒歩10分 阪神電車芦屋駅東へ徒歩8分

学校のあゆみ

昭和15年 4月 兵庫県立芦屋中学校として創立。
昭和23年 4月 学制改革に伴い、兵庫県立芦屋
高等学校として新発足。
平成17年 4月 全日制普通科単位制に改編。
令和3年 11月 創立80周年記念式典挙行。

教育方針

教育綱領 『自治・自由・創造』

- ・人間的なふれあいを強め、自治会(生徒会)活動等を通じて自主・自律の精神を育む。
- ・個性の伸長を図るとともに、学習意欲を高め学業に専念する。
- ・文武両道を伝統とし、学業と部活動を両立させる。

特色:主な行事等

1. 自治会が文化祭・体育祭等の学校行事を主催。
2. 指導委員制度…上級生が1年次生を指導します。
3. 修学旅行…沖縄方面で実施しています。
4. 運動部定期戦…県立西宮高校との対抗戦を実施。
5. 国公立大学体験活動…地方の国立大学を訪問。
6. 台湾の新北市立三重高級中学と姉妹校提携。

設置課程・学科

全日制普通科単位制

(推薦入学は定員の50%以内)

外国人生徒にかかる特別選抜(定員とは別に3名)

部活動(運動部)

カヌー、弓道、剣道、硬式野球、サッカー、柔道、水泳、ソフトテニス、卓球、テニス、バスケットボール、バレーボール、ヨット、ラグビー、陸上競技

部活動(文化部)

家庭科研究、華道、茶道、ギター研究、コーラス、写真、吹奏楽、数理研究、美術、漫画研究、将棋、図書出版、放送、応援リーダー、ボランティア、鉄道研究、書道、ダブルダッチ(同好会)

中学生へのメッセージ!

- ☆ 進学に対応する全日制普通科単位制です。
 - ・自分自身の進路目標に応じた科目選択
 - ・少人数授業による基礎・基本の徹底
 - ・多くの選択科目、特色ある講座の設置
芦屋モダンイズム、マリンスポーツ実習等
- ☆ 関西学院大学の授業を受けることができます。
(高大連携)
- ☆ グローバル教育を推進しています。
 - ・オーストラリア海外研修(希望者)を7月下旬に実施

☆ 自治会主体の学校行事

芦高一揆、記念祭(文化祭)、体育大会、球技大会等さまざまな行事を主体的に企画運営します。

☆ 文武両道

多くの生徒が部活動に加入し活躍しています。
県立西宮高校との定期戦(5月)の様子



初年度にかかる諸費用

- ・入学時にかかる諸費用

約17万円

*入学時一括納入金、教科書、制服等

- ・授業料を除く毎月の諸費(令和5年度)

102,000円(年額)

*学年費、修学旅行積立、自治会(生徒会)費等

- ◆令和4年度入学生からは、すべての県立高校で入学時に1人1台のコンピュータを購入していただきます。
購入費用が別途必要になります。

<p>神戸市立 六甲アイランド高等学校</p>	〒658-0032 神戸市東灘区向洋町中4-4
	Te1 (078) 858-4000 FAX (078) 858-0145
	JR住吉駅乗り換え、六甲ライナー「マリパーク」下車すぐ

<p>学校のあゆみ</p> <p>平成10年、県下初の全日制普通科総合選択制高校として開設され、平成17年、全日制普通科単位制高校に改編されました。生徒一人ひとりの個性を伸ばし、多様な進路希望を実現させるため、きめこまやかな教育活動をおこなっています。</p>

<p>教育方針</p> <ul style="list-style-type: none"> ・ 自立性を育む。 ・ 国際性を育む。 ・ 豊かな社会性を育む。 ・ 地域社会に根ざした学校文化を創造する。
--

<p>特色:主な行事等</p> <ul style="list-style-type: none"> ・ 興味関心・進路希望に応じた6つの系（人文社会・総合科学・人間科学・ビジネス・情報科学・芸術）における専門性の高い教育活動 ・ 学問への探究心を深める探究活動「神戸学」 ・ 学校紹介プログラム（8月、11月）
--

<p>設置課程・学科</p> <p>全日制普通科単位制</p> <ul style="list-style-type: none"> ・ 定員 未定 県教委発表による ・ 推薦入学：定員の50%（全県） ・ 学力検査：定員の50%（第1学区…神戸・芦屋・洲本・南あわじ・淡路各市）
--

<p>部活動(運動部)</p> <p>男女 陸上競技、柔道、バスケットボール、ソフトテニス、ハンドボール、卓球、バドミントン、バレーボール、水泳、レスリング、サッカー、ダンス</p> <p>男子 ラグビー、硬式野球 女子 ソフトボール</p>

<p>部活動(文化部)</p> <p>家庭科、茶道、演劇、書道、吹奏楽、弦楽、ESS、美術、コンピュータ、放送、写真、漫画研究、自然科学研究 ※部活動は部員数や顧問の関係等で、募集停止になることもあります。</p>
--

<p>中学生へのメッセージ！</p> <ul style="list-style-type: none"> ・ それぞれが特色のある6つの「系」から1つを選択することによる、進路希望に特化した学習体制と効果的な指導、個性や進路に応じた自分だけの時間割 ・ 特色ある科目と、多くの選択科目（約130科目） ・ 文部科学省指定SSH（スーパーサイエンスハイスクール）として、大学・研究機関・神戸を代表する企業と連携し、探究型人材を育成 ・ 総合的な探究の時間で「進路プランニング」「神戸学」を実施 	<ul style="list-style-type: none"> ・ HRクラスを複数の「系」所属生徒で構成し、価値観の共有、他者理解・自己理解を深める人間教育を実践 ・ 部活動に多くの生徒が参加。各部で好成績を残す ・ 探究学習、ボランティア活動、芸術の発表・展示等で地域と積極的に連携
---	---

<p>初年度にかかる諸費用</p> <ul style="list-style-type: none"> ・ 入学時にかかる諸費用 約15~20万円 * 入学時一括納入金、教科書、標準服、タブレット等 	<ul style="list-style-type: none"> ・ 毎月の諸費 約1万1千円 * 年次費、修学旅行積立、生徒会費等
---	--

兵庫県立神戸甲北高等学校

〒651-1144 神戸市北区大脇台 9-1

Tel (078) 593-7291 FAX (078) 593-7293

神戸電鉄北鈴蘭台駅下車、東へ徒歩 15 分

学校のあゆみ

昭和 49 年、灘区王子町に仮校舎が設立され、翌昭和 50 年、現在の地に校舎が完成。平成 9 年、兵庫県初の総合学科高校に改編、現在も県総合学科のパイオニア校として多種多様な科目を有し、常に時代の要請に応えている。

スクール・ミッション

「自主 協調 創造」の理念のもと、確かな学力と主体的な課題解決能力、豊かな人間性を備え、グローバル社会で主体的・創造的に未来を切り拓き、活躍できる人材を育成する。

特色：主な行事等

- **自分で作る時間割** …興味関心、進路、適性に応じて、多くの選択科目から自分だけのオリジナル時間割を作ります。(アドバイス体制も充実！)
- **総合学科発表会** …ポスターセッションや特色ある授業の成果を生徒の代表者が発表しています。
- **修学旅行** 令和 5 年度は石垣島の予定(2 年次)。

設置課程・学科

全日制 総合学科 単位制

募集定員 200 名(5 クラス) ※令和 5 年度入試

➤ 推薦入試(2 月) 100 名

➤ 複数志願入試(3 月) 100 名

※外国人生徒にかかる特別枠選抜(2 月) 3 名

部活動(運動部)

陸上競技、硬式野球、バレーボール、卓球、サッカー、剣道、ソフトテニス、バスケットボール、バドミントン、ソフトボール、ダンス、男子ラグビー

部活動(文化部)

美術、書道、写真、吹奏楽、演劇、華道、漫画研究、軽音楽、天文気象、コンピュータ、放送

中学生へのメッセージ！

- 総合学科のフロンティアとして、変化の時代に敢然と立ち向かうグローバル人材の育成に力を入れています。
- 興味・関心を引き起こす体験的・実践的な学習を重視し、生徒一人一人の良さや可能性を見出し、きらりと輝く個性豊かな人づくりを推進しています。
- 一人ひとりの成長の糧になる多様な選択科目を設置し、進学や就職を問わずきめ細やかな進路指導を通して夢の実現やキャリア達成を目指しています。
- 地域に貢献する活動や被災地支援など多彩なボランティア活動を実践することにより、自然と人間を愛する心豊かな人間の育成に努めています。

■六甲山系、四季折々の美しい自然に囲まれ、充実した施設設備の中で、生徒たちは明るく楽しい学校生活を送っています。

■制服はブレザースタイル。普段はポロシャツかカッターシャツのどちらかを選べます。式典ではネクタイ着用の“正装”です。令和 3 年度から女子のズボンを導入しました。

■兵庫県の公立学校の中でも有数の天文台があり、天文気象部の活動が盛んです。

■進路状況(令和 4 年度卒業生)

4 年制大学(62.1%) 短期大学(8.2%)

専門学校(24.1%) 就職(3.5%) 進学準備等(2.1%)

初年度にかかる諸費 (令和 5 年度)

・入学時にかかる諸費用

約 20 万円 (入学時一括納入金 4 万円、教科書・副教材約 3 万円、制服約 4 万円、体操服等約 2 万円 BYOD 用 PC 約 8 万円)

・毎月の諸費

約 15,000 円 を 6,7,9,10,11 月に徴収

県立須磨友が丘高等学校

〒654-0142 神戸市須磨区友が丘 1-1-5

Tel (078-791-7881) FAX (078-791-7882)

地下鉄「妙法寺駅」から徒歩 15 分、又はバス 5 分

学校のあゆみ

本校は、昭和 58 年に地元の皆様の強い要望により、「友愛に満ちた仲間が集まる丘」となることを願って兵庫県立須磨友が丘高等学校という校名で、遥かに須磨の浦、淡路島を望む六甲の緑豊かな丘に全日制普通科高校として創立されました。平成 14 年には普通科から総合学科に改編しましたが、創立以来、地域の皆様のご支援を得て発展してきました。

特色:主な行事等

4月 オリエンテーション合宿	体育祭
学年企画行事	10月 2学期中間考査
須磨東高校との定期戦	11月 人権学習会
5月 1学期中間考査	12月 2学期期末考査
6月 友高祭(文化祭)	1月 共通テスト直前指導
7月 1学期期末考査	修学旅行
大学入試説明会	総合学科発表会
職場訪問	2月 学年末考査
8月 海外語学研修(隔年)	卒業式
夏季集中補習	3月 球技大会
9月 芸術鑑賞会	進路説明会

教育方針

校訓「知・考・行」

- 1 自己を知り、人を知り、人のまごころを大切に人間尊重の精神を養い、社会の進展に対処しうる人間育成のため、基礎的知識の習得、学習態度の養成を目指し、自ら課題を発見しうる人間となるよう努める。
- 2 真理を探究し、学問への情熱を燃やし、生涯学び続ける態度を身に付け、総合的思考力、適正な判断力、建設的想像力を養い、自ら考える人間となるよう努める。
- 3 開拓者としての勇氣に富み、苦難に耐え、責任を重んじ、逞しい精神と体力をつくり、人類、国家、社会の発展・福祉に貢献しうる人格形成に励み、何事も自らの力で課題を解決する人間となるよう努める。

設置課程・学科

学 科 : 総合学科
定 員 : 240名
推 薦 : 120名
(令和5年度)



部活動(運動部)

サッカー・硬式野球・陸上競技・テニス
水泳・ソフトテニス・バドミントン
バスケットボール・ウエイトリフティング
バレーボール・剣道



部活動(文化部)

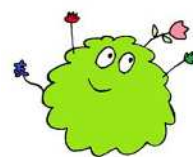
吹奏楽・美術・書道・茶華道・演劇
家庭科・ESS・文芸・ダンス・軽音楽
図書・新聞・放送・ボランティア



中学生へのメッセージ!

学びたいことをとことん学ぶ。部活動に目いっぱい打ち込む。わかる授業で「なぜ?」を解決して、学力をぐんぐん伸ばす。自分が十分納得のいく進路を実現する。楽しく、豊かで、幸せな人生をデザインし、実現させる。激動の時代をしなやかに、力強く生きていく。平和で豊かな社会を築く担い手となる。今も、これからも、ずっと輝く自分に出会うため、一緒に須磨友が丘高校で学びませんか。

本校では生涯を通して豊かな人生を切り拓くためのキャリア教育を柱に、生徒の興味関心に基づいた学問の探究を通して、知力・思考力・実行力を身に付けます。多様な魅力ある選択科目では、生徒の知的好奇心をくすぐり、主体的に学ぶ仕掛けがたくさん用意されています。なぜ学ぶのか、何を学ぶのか、学んだことをどう活かすのかといった明確な学びのビジョンとゴールを描きながら、生徒は生き生きと学問に取り組めます。また、細やかなガイダンス、手厚い教科指導を通して、生徒一人ひとりにとって最適な選択ができる環境が整っており、安心して進路実現に向かうことができます。



本校マスコットキャラクター「もっちゃん」

在校生の満足度は大変高く、皆楽しく伸び伸びと有意義な高校生活を送っています。また、本校で培った多くのスキルを武器に、本校の卒業生たちは社会のあらゆるステージで活躍しています。みなさんも是非、須磨友が丘高校で自己の能力を高め、個性を磨く本校の学びにチャレンジしてみませんか。

★令和4年度から、私服での登下校可能期間を設定しました(約5か月間)!!

初年度にかかる諸費用

- ▶ 入学時にかかる諸費用
約18万円
* 入学時一括納入金、教科書、制服、体操服
BYOD 端末等



- ▶ 授業料を除く年4回の諸費用
約2万円(1回あたり)
* 学年費、修学旅行積立、生徒会費等



神戸市立須磨翔風高等学校

〒 654 - 0155 神戸市須磨区西落合 1 - 1 - 5

Tel (078) 798-4155 FAX (078) 798-4135

神戸市営地下鉄：名谷駅下車 西へ徒歩約 7 分

学校のあゆみ

神戸市立高校初の全日制総合学科単位制高校として 2009 年 4 月開校。2012 年 3 月第 1 期生卒業（現在 12～14 期生が在籍）。キャリア教育優良学校として、2013 年 2 月文部科学大臣表彰を受賞。

教育方針

校 訓	進取・協調・責任
コンセプト	人・社会・希望につながる学校
キャッチフレーズ	生き方発見！ 夢実現!!
教 育 目 標	○充実したキャリア教育 ○徹底した学力の伸長 ○積極的な地域連携 ○豊かな心の育成

特色：主な行事等

- ・ 90 科目以上の選択科目から個々の時間割を作成。豊富な普通教科選択科目で進学に対応。教員を目指す「教育入門・体験」「学内教育実習プログラム」や「子どもの発達と保育」「スポーツ栄養」「社会福祉基礎」「介護基礎」等、多数の特色科目を配置。
- ・ 「キャリアプランニングⅠ～Ⅲ」「人間関係」の体系的プログラムと個別支援による手厚いキャリア教育。
- ・ 少人数授業と週 4 回の 7 時間授業、進学模試・土日開放の学習室、受験講座等で進学志望者をサポート。
- ・ 大学や地域と積極連携。ボランティア活動も盛ん。

設置課程・学科

全日制・総合学科単位制

募集実績（令和 4 年度）

280 名（内 50%を推薦入学で選抜）

教室（講義室）は総合学科の特性に合わせて多数設置

部活動（運動部）

硬式野球 サッカー ソフトテニス テニス ラグビー
陸上競技 水泳競技 男女バスケットボール
男女バレーボール 剣道 レスリング 卓球 ダンス
バドミントン

部活動（文化部）

家庭科 サイエンス 茶道 写真 書道 吹奏楽 美術
放送 和太鼓 学習 ボランティアサークル

中学生へのメッセージ！

【こんな人におすすめ！】

- ・ 自分の進路や可能性を考えながら、自分らしい生き方を目指し、失敗を恐れずにチャレンジできる人。
- ・ いろいろな体験をとおして、自分を伸ばしたい人。

【さまざまな進路に対応】

- ・ 卒業生の多くが進学を希望している。国公立大、難関私立大をはじめ、大学、短大、各種専門学校へ。
- ・ 国家公務員、市役所、消防、警察などの公務員をはじめ、山陽電気鉄道、阪急電鉄、JR 東海、神戸製鋼所等の企業に就職している。

【高い目標を目指した「学び」をサポート】

- ・ 2 学期制による授業時間数の確保、少人数授業、7 時間授業、平日放課後と土日の受験自習室確保、進学対策早朝・放課後補習、難関大受験講座（翔風チャレンジ）
- ・ 最新の充実した施設・設備
体育館を除き全館空調（冷暖房）完備

【活発な部活動】

- ◎全国・近畿大会出場：水泳、レスリング、和太鼓、ダンス、男子バレーボール、陸上競技、ソフトテニス等
- ◎県大会上位進出：野球、テニス、女子バスケットボール
吹奏楽部等

初年度にかかる諸費用

- ・ 入学時にかかる諸費用

約 12 万円～14 万 5 千円程度（電子辞書購入の場合）
BYOD 端末 iPad 購入の場合 4 万 5 千円程度の別途追加

入学時一括納入金、教科書、制服・体育館シューズ等（靴・鞆なし）

- ・ 毎月の諸費 約 10,000 円
年次費、修学旅行積立、生徒会費等

兵庫県立兵庫工業高等学校

〒652-0863 神戸市兵庫区和田宮通 2-1-63

TEL (078) 671-1431 FAX (078) 671-1435

神戸市営地下鉄海岸線 和田岬駅より北へ徒歩 200m

学校のあゆみ

明治 35 年創立後、歴史を刻み、平成 4 年には全面改築が終了し、新しい時代にマッチした高等学校へと生まれ変わりました。

また、阪神淡路大震災時には地域の避難所としての機能を果たしました。120 年を越える歴史と伝統を持ち、「県工」の名で親しまれ、県下の工業高等学校の代表的な存在です。

教育方針

建学の精神

- ・誠実勤勉であれ
- ・根性の持ち主であれ
- ・つねに明朗闊達であれ



特色:主な行事等

- ・各学科において資格取得に向けた取組と実践
- ・豊富な現場見学や現場実習
- ・2年生で全員がインターンシップを実施
- ・「小学生のためのテクノサマー工作教室」の開催

設置課程・学科

建築科、総合理化学科、都市環境工学科、デザイン科
機械工学科、電気工学科、情報技術科

- ・それぞれの学科が特色ある専門教育を実施しています。
- ・県下で最も充実した工業教育の施設・設備を有しています。
- ・本校では「ものづくりによる人づくり」を合言葉に「専門技能技術を身につけよう」とする生徒に対して門戸を開き、就職にも進学にも対応できる、多様で高度な学習環境とシステムを用意しています。

部活動(運動部)

陸上競技、硬式野球、軟式野球、ソフトテニス、バスケットボール、バレーボール、卓球、ハンドボール、剣道、バドミントン、空手道、山岳、水泳、柔道、サッカー、自転車競技、硬式テニス、ラグビー

部活動(文化部)

吹奏楽、映画演劇、理化研究、写真、文芸、美術、茶華道、コンピュータ、無線研究、放送、軽音楽、囲碁将棋、新聞、ロボット、チャレンジ同好会

全国大会: 空手道部男子個人組手優勝、準優勝
建築科四大コンペ入賞

近畿大会: 空手道部、水泳部、柔道部

中学生へのメッセージ!

進路状況(主な進学先や就職先)

進学先 関西大、神戸学院大、大阪工業大、大阪産業大、大阪電気通信大、大阪芸術大、神戸芸工大、摂南大、環太平洋大、流通科学大、明石高専(編入)、神戸高専(編入)、神戸電子専門学校、トヨタ神戸自動車大学校、神戸総合医療専門学校、大阪総合デザイン専門学校

就職先 日本製鉄、トヨタ自動車、関西電力、三菱重工、三菱電機、神戸製鋼所、大阪ガス、川崎重工業、西日本旅客鉄道、日本通運、西日本高速道路、阪急電鉄、阪神電気鉄道、近畿日本鉄道、住友ゴム工業、YKKAP、ノーリツ、東洋水産、沢井製薬、ピオフェルミン製薬、アイシン精機、デンソー、モリタ、伊藤園、富士通エフサス、OKI、ヤンマー、神戸市、尼崎市、日本郵便、防衛省



【兵庫工業高校の航空写真】 写真左側(南側)には神戸市営地下鉄海岸線 和田岬駅が、写真上方(西側)にはノエビアスタジアム(サッカー場)があります。夢にチャレンジできる「実力」が得られる学校です。

初年度にかかる諸費用

- ・入学時にかかる諸費用
約 13 万円+BYOD 機器購入費
※入学時一括納入金、教科書代、制服代等

- ・毎月の諸経費
約 9,000 円
※学年費、修学旅行積立、生徒会費等
- ・学科によって費用が異なることがあります。

県立神戸商業高等学校

〒655-0038 神戸市垂水区星陵台 4-3-1

Tel (078)707-6464 FAX (078)707-6466

学園都市駅・舞子駅及び垂水駅からバス県商前及び星が丘下車

学校のあゆみ

本校は、慶応義塾の福沢諭吉先生の支援を受け、神戸港の貿易の発展を担う人材育成を目的として、明治11年1月に開学した『日本でもっとも歴史のある』商業高校である。

教育方針

「自主 創造 感謝」の理念のもと、起業家精神と高い志をもち、経済社会で主体的に行動できる資質を備え、ビジネスパーソンとして地域や社会の発展に貢献できる人材の育成。

特色：主な行事等

- ・地域企業との商品開発や、実店舗での販売実習など、実社会を舞台に**ビジネスを体感できる機会**を数多く実施。
- ・「SDGsを学べるワークショップ」など、課題研究の取り組みを様々な場所でアウトプットしています。

設置課程・学科

- ・商業科 200名（5クラス）
※推薦：定員の50% 一般：定員の50%
- ・情報科 40名（1クラス） 100%推薦
- ・会計科 40名（1クラス） 100%推薦

部活動(運動部)

ハンドボール、バスケットボール、バレーボール、ソフトテニス、ソフトボール、陸上競技、剣道、水泳、硬式野球、卓球、バドミントン

部活動(文化部)

放送メディア、ESS、家庭科、茶華道、ワープロ、珠算、簿記、吹奏楽、音楽、書道、美術、写真、文芸、理科研究、産業調査

中学生へのメッセージ！

商業は、世の中を支える大切な分野。

モノの流れ、お金の流れ、情報の流れなど、商業は世の中の経済活動を循環させています。つまり、商業を学ぶことで、これからの社会を支え、変えていくことのできる人間になれます。

【学科の特徴】

商業科…ビジネス社会で活躍するための実践力が身に付きます。
情報科…最先端のICT環境のもと、情報化社会に対応できる能力が身に付きます。
会計科…企業の会計データに関する仕組みを学び、有効に活用できる能力が身に付きます。

【受験可能な検定】（※全商協会主催を除く）

商業科：秘書検定、販売士検定
情報科：ITパスポート、基本・応用情報技術者試験
会計科：日商簿記検定1・2級、全経上級

【進路実績】R04年度

四年制大学合格 123名（うち国公立大 28名）・**就職率 100%!**（公務員3名含む）

取得した検定試験と活動実績を武器に、フツーと違う商業独自の受験方法で自分の未来を切り開こう！

初年度にかかる諸費用

- ・入学時にかかる諸費用
入学時一括納入金として8万円
他に制服、体操服等 約5万円

- * 学年費、修学旅行積立、生徒会費等 授業料充当金がある場合、年間約10万円（年に4回に分けて徴収）
- * タブレット端末として約7万円
- ※ 各種奨学金の紹介をしています。



兵庫県立国際高等学校

〒659-0031 芦屋市新浜町1番2号

Tel (0797) 35-5931 FAX (0797) 35-5932

阪神打出駅より徒歩南へ800m

学校のあゆみ

- ・2003年 県立芦屋南高校を改編して開校
- ・2015～19年 文科省「スーパーグローバルハイスクール(SGH)」指定
- ・2019年～文科省「WWL コンソーシアム構築支援事業」連携校
- ・2019年～兵庫県「高大接続改革推進事業」国際協力モデル校
- ・2021年～文科省「SGH ネットワーク参加校」
- ・2022年 20周年記念式典を挙げる

教育方針

- ・校訓 「**叡智**」・「**創造**」
- ・教育方針
 - (1) 国際社会に貢献できる人材の育成
 - (2) 自ら発信し、多文化・多言語も受容できる人間の育成

特色:主な行事等

主な国際交流事業

- ・海外研修(2年次全員、オーストラリア、カナダ、イギリスから選択、5泊7日、4泊はホームステイ)
- ・国際交流セミナー(県下のALTと2日交流)
- ・ドイツ姉妹校、韓国、オーストラリア等との相互交流
- ・生徒全員参加による世界各国とのオンライン交流

設置課程・学科

- ・全日制課程、単位制、国際科
- ・定員 120名
- ・学区 県下全域
- ・2月に実施する推薦入試で全定員を選抜



国際高校マスコット
りっすん

部活動(運動部)

カヌー(全国入賞経験あり)、バドミントン、水泳、テニス、剣道、バスケットボール、女子バレーボール、陸上競技、ソフトボール

部活動(文化部)

ジャズバンド、ESS、JRC(青少年赤十字)、美術、茶道、華道、邦楽(全国出場経験あり)、

中学生へのメッセージ!

単位制のメリットを生かした国際教育の専門高校です。「幅広い分野で、世界を舞台に活躍することが夢」、そんな中学生のみなさん、県立国際で意欲あふれる仲間たちとともに、世界に羽ばたく人を目指しましょう。

- 1 英語力が自慢の県立国際。高度な授業と経験豊富なALT(4人)やネイティブ教員により高い英語力を育成。
- 2 第二外国語や文化が学べる県立国際。ドイツ、フランス、スペイン、イタリア、中国、韓国朝鮮、の6つから選択。日本人講師とネイティブスピーカーとのティームティーチングで授業を実施。

- 3 多くの授業において徹底した少人数指導を実施。
- 4 豊富な国際専門科目を学べる県立国際。幅広い選択科目から希望の進路、興味・関心のある科目を選択可能。
- 5 多様な進路を実現する県立国際。文系、理系、国公立、海外進学にも対応したカリキュラム。
- 6 国際交流の県立国際。ドイツ、イギリス、オーストラリア、中国、韓国などの交流校との活動を通して体験学習、2年次には生徒全員が海外研修(オーストラリア・カナダ・イギリス)に参加。

初年度にかかる諸費用

- ・入学時にかかる諸費用 約120,000円
 - * 入学科、入学時一括納入金、教科書、制服等
- ・(希望者)BYOD 端末 約68,000円(3年保証)

- ・授業料(約3ヶ月ごと) 29,700円
 - * 就学支援金制度等に該当する家庭は、無償化又は軽減されます。
- ・毎月の諸費 約20,000円
 - * 学年費、海外研修積立(旅費により変動します)、生徒会費等

神戸市立科学技術高等学校

～夢の実現をめざして～

ものづくり社会を支える技術・技能を学習

〒651-0072 神戸市中央区脇浜町1丁目4番70号

Tel (078) 272-9900 FAX (078) 272-9919

J R灘駅から南西徒歩4分、阪神岩屋駅から6分、阪急王子公園駅から9分

学校のあゆみ

昭和13年に設立された神戸市立松野実業学校を前身に、神戸工業高等学校と御影工業高等学校が再編統合し平成16年新総合型工業高校として誕生。**県下トップの工業高校**を目指している。

学校の取り組み・特色

- ・全県学区全日制工業高校。4工学科で1年生より専門教育。
- ・全国屈指の充実した施設・設備を使い、高度なものづくり技術を身につけ、就職や進学希望を叶える魅力ある学校。
- ・学力・資格取得・インターンシップなど「**キャリア教育**」に力を入れ、「**ものづくり**」・「**部活動**」を応援する学校。
- ・大手・地元の優良企業への**就職内定率 100%実績**。工業科推薦や高大連携事業を活用し**理工系大学や高専**に進学。

部活動(運動部)

県下有数スポーツ強豪校

硬式野球、空手道、弓道、剣道、サッカー、柔道、ソフトテニス、テニス、卓球、ボクシング、陸上競技、ハンドボール(男・女)、バスケットボール、ラグビー、バレーボール、水泳
☆全国、近畿、県上位など高いレベルで活躍中です。

部活動(文化部)

高校トップレベルの技術

機械工作(旋盤部門・二足歩行ロボット)、コンピュータ、溶接、茶道、書道、情報メディア、放送、美術、吹奏楽、生活科学 ☆各種大会等で活躍中。

教育方針

- 校訓** 幅広い分野で、一人ひとりがものづくりにかける情熱を育む
- 創造** 科学の真理と工業の技術・技能を身につけ、継続して学び続ける強い意志を育む
- 探求** 夢の実現に向かって、力強く生き抜く力を育む
- 飛翔**

教育目標

◆ものをつくる喜び

資格取得やものづくりを通して、基礎的・基本的な技術を身につける

◆科学する心

専門技術、先端技術を意欲的に学習する態度を養う

◆未来を拓く力

特色ある授業、学校行事や部活動を通して、自己実現をめざす自主・自立の精神を養う

設置課程・学科

特色のある4つの学科

全日制	：機械工学科	120名(3クラス)
学年定員	：電気情報工学科	80名(2クラス)
	：都市工学科	80名(2クラス)
	：科学工学科	80名(2クラス)
*推薦入学(定員50%) 学力検査(定員50%)		

部活動(モノづくり系研究会)

幅広い活動環境

空飛ぶ車いす、鉄道、科学技術、バイオ科学、都市工学、木工 ☆海外ボランティアや全国大会・コンクール出場、多職種国家資格取得などで活躍中。

中学生へのメッセージ!

普通教科と工業の専門教科・実習をバランスよく学べる学校

工業の専門技術・先端技術を学習し、未来を創造する技術者を目指す教育を実践しています。実習や実験・課題研究では、日本でトップレベルの最新鋭設備を使い、少人数授業を展開しています。さらに、本年度から**最先端の職業教育**がスタートします。**デジタル化対応産業教育装置を導入し**、DXに対応した地域の産業界を牽引する職業人材の育成を進めています。**地元企業から産業実務家講師を招き**、**産学の連携・協働の強化により開かれた工業科教育を推進**します。国家資格や検定の多数取得を目指し就職活動に活かす生徒が多いです。本校には、ものづくり企業に負けない性能の工場と教室があるイメージです。

ものづくりにおける国内外グローバル活動に参加できる

二足歩行ロボット、建築デザイン、空飛ぶ車いす、マイコンカーラリー、旋盤、溶接、橋梁模型、化学分析、コンクリートカー、レーザー加工技術、世界パラ陸上座位投てきプラットフォームの作成などで全国トップレベルの実力を維持しています。活動で得られた成果を大学・就職試験に役立てる生徒が多数在籍。

地域に根差した活動を大切にしている学校

パソコン教室、二足歩行ロボット操作体験、空飛ぶ車いす活動で+車いす修理や海外への発送、神戸市立の新設学校校舎模型や3D映像製作、生徒会による地域ボランティア活動など、学んだ技術を活かして幅広い分野で地域貢献しています。

県下有数のスポーツ強豪校&ものづくり分野で活躍できる

全国出場；空手道、サッカー、柔道、卓球、ボクシング、バスケットボール、弓道、陸上競技部が全国レベルで活躍
二足歩行ロボット、美術、空飛ぶ車いす、科学技術研究会、都市工学、木工、情報メディアなど文化部の活躍が凄い!

近畿・県大会；ラグビー、硬式野球、テニス、水泳が活躍中。

在校生アンケートでは9割の生徒が学校に満足している

約9割の生徒が高校生活を「充実している」と高い満足度を得ています。親子、兄弟姉妹での在籍者が多く、ご家庭から安心・信頼を保ち持ち続ける学校です。

2023 科技高ホームページはこちら ⇒
<https://kagi-hs.kobe-c.ed.jp/>



初年度にかかる諸費用

- ・入学時にかかる諸費用
約20万円程度(各学科によって違います)
入学時一括納入金、教科書、制服、学科別学用品

- ・毎月の諸費用
約8千円(授業料別)
学年費、修学旅行積立金、生徒会費等

しんこうたちばな
神戸市立神港橘高等学校

〒652-0043 神戸市兵庫区会下山町 3-16-1

Tel : 078-579-3650 FAX : 078-579-1330

市営地下鉄 上沢駅 下車北へ徒歩 3 分

学校のあゆみ

兵庫商業高校と神港高校を再編・統合し、平成 28 年 4 月に開校した新しい商業高校です。両校の伝統を引き継ぎつつ、課題解決型の道徳教育を教育の基盤として、地域に貢献できる人材の育成を目指しています。

教育方針

進取の意気 寛容な態度 自律の精神

「ひと」を「たから」ととらえ、2つの MIRAI を備えた「人財」を地域とともに育成します。

キャリア教育と道徳教育を充実し、人間力を備えた「人財」を育成します。

設置課程・学科

全日制課程 みらい商学科

※通学区域は兵庫県下全域

※募集定員 320 名（8 クラス）を予定

○推薦入学（160 名）

○学力検査（160 名）

特色(教育内容)

高い専門性と確かな学力の育成

<1 年時> 少人数授業、目標別授業を展開

<2 年時> 会計類型と情報類型を設置、高い専門性を育成

<3 年時> 多様な選択科目を配置、希望する進路実現

みらい商学科が目指す2つの みらい

MIRAI I 《身に付けたい専門的スキル》

Management 自律した生活を営む力
Information 情報処理に関する知識・技能
Research マーケティングに関する知識・技能
Account 簿記会計に関する知識・技能
Innovation 新しい発想で考える力

MIRAI II 《人間力を備えた「人財」の育成》

Moral 寛容な心と態度を備えた人
International 豊かな国際性を備えた人
Relation 人間関係構築力を備えた人
Action 進取の意気を備えた人
Intelligence 深い知性と品格を備えた人

校舎、施設・設備について

☆校舎について

新校舎は旧居留地の建物をイメージしました。

北 館：HR、特別教室、多目的室、プール等

南 館：特別教室、図書室、食堂、部室 等

体育館：アリーナ、小体育館、武道場、更衣室
トレーニングルーム、部室 等

栄第2グラウンド（神鉄栄駅より徒歩 10 分）

☆設備について

7つのコンピュータールームをはじめ、最新の ICT 環境を整備え、高度な専門教育が実践できる特別教室を整備しています。



初年度にかかる諸費用(R4 年度)

- 入学時一括納入金 50,000 円
- 教科書・副教材(iPad 含) 約 58,000 円
- 制服・体操服等 約 85,000 円
- 学年費、積立金、生徒会費 等 約 90,000 円（年間、分割徴収）

問い合わせ先

神戸市立神港橘高等学校

Tel 078-579-3650 Fax 078-579-1330

〒652-0043 神戸市兵庫区会下山町 3-16-1

兵庫県立湊川高等学校

〒 653-0804 神戸市長田区寺池町 1-4-1

Tel・FAX (078) 691-7406(代表) (078) 631-2983(職員室)

地下鉄上沢駅下車北西へ 700m、高速長田駅下車北東へ 800m

学校のあゆみ

昭和4年2月、県立第二神戸夜間中学講習所開校
昭和23年4月、兵庫県立湊川高等学校と改称
昭和54年11月、創立50周年記念式典を挙行
平成5年8月、新校舎完成
令和元年6月、創立90周年記念式典を挙行

教育方針

- (1) 綱領「誠実・協同・自由・自治」の精神を踏まえ、勤労を尊び、学ぶ意欲を育み、自己教育力の育成に努める。
- (2) 生徒一人一人の個性を尊重し、きめ細かな教育的支援によって自他を大切にすする心としなやかにたくましく生きる力を育む。

特色:主な行事等

- ・新入生歓迎遠足
 - ・生活体験発表会
 - ・球技大会
 - ・地域交流学習会
 - ・体育祭
 - ・修学旅行
 - ・文化祭(2日間)
 - ・人権映画鑑賞会
 - ・卒業生を送る会
 - ・クリーン作戦
- (新型コロナウイルス感染症の状況等により変更あり。)

設置課程・学科

定時制(普通科)

1年(2クラス)45名、2年(2クラス)26名

3年(2クラス)25名、4年(1クラス)3名

※3年間で卒業できる[3修制]・4年間で卒業できる

[4修制]を設置、多くの生徒が3年で卒業します。

部活動(運動部)

- ・卓球部
- ・バスケットボール部
- ・バドミントン部

部活動(文化部)

- ・書道部
- ・家庭部
- ・茶道部
- ・人権問題研究部
- ・多文化研究部

中学生へのメッセージ!

- 基礎・基本からじっくり学べる
- ・自分らしく学び、再チャレンジできる学校。少人数授業、習熟度別授業等を実施し、基礎的基本的な学力定着から高校の発展学習をじっくり学びます。
- 多文化理解に対応した授業
- ・外国語は「英語」だけでなく、「朝鮮語」も必修科目として学びます。
- 年齢、国籍、違いを超えて共に学ぶ
- ・15歳~40代までの幅広い年齢層の生徒、多様な国籍の生徒、不登校や、困難な経験した生徒など様々な生徒が協力しながら学んでいます。

○おいしい栄養満点な給食

- ・県立高校で3校しかない完全給食を実施。栄養バランスのとれたおいしいおかず、温かいごはん、スープ等が生徒にパワーを与えています。

○定時制高校を3年間で卒業。

- ・本校の授業だけで3年間で卒業できる「3修制」で、学び直しを行う「ベーシック・ラーニング エリア」と調理師免許資格取得を支援する「ライフ・デザイン エリア」とに分かれ、将来の進路に応じた細やかな指導を行います。

※学校見学は随時対応します。

初年度にかかる諸費用

- ・入学時にかかる諸費用
約 7万円
*入学時一括納入金

- ・毎月の諸費

約 6,000円

*給食費、修学旅行・卒業アルバム積立

(令和4年度入学生1年時の実績です)

兵庫県立神戸工業高等学校

〒652-0863 神戸市兵庫区和田宮通 2-1-63

Tel : (078) 651-2811

市営地下鉄海岸線和田岬駅より北へ徒歩 5 分

学校のあゆみ

明治 45 年 3 月に兵庫県立工業高校の夜間部として設置され、昭和 23 年 4 月に県立神戸工業高等学校と改称されました。令和 4 年 11 月に創立 110 周年を迎えた定時制高校では県内屈指の伝統校です。

令和 4 年度入学生からくり募集となりました。

教育方針

校訓 : 素朴・勤勉・根性・自主性

教育目標 : 「ものづくり」を通して「生きる力」を育み、「まちを支える人材」を社会に輩出する。

※ 生徒や保護者に「魅力ある学校」、地域に「信頼される学校」、生徒一人一人を「大切に作る学校」を目指しています。

特色:主な行事等

1 学期 : 新入生歓迎行事、球技大会

2 学期 : 体育祭・文化祭(隔年実施)

修学旅行(3 年)、校外学習

3 学期 : 球技大会

※ 各学期に工業に関する各種検定試験を行います。

設置課程・学科

定時制 1 年生は工業科 160 名(4 クラス)で募集し、工業の基礎を学びます。

2 年生より、学びたい専門学科(建築科・機械科・電気科・情報技術科)を選びます。

※ 3 月の学力検査(面接あり)で募集します。

部活動(運動部)

軟式野球、陸上競技、ソフトテニス、バレーボール、バドミントン、サッカー、卓球、バスケットボール、剣道、柔道、パワーリフティング、ボクシング

部活動(文化部)

コンピュータ、建築研究、機械工作

中学生へのメッセージ!

■ 働きながら学ぶ

働きながら学ぶ生徒が 1 日 45 分×4 時間授業で、工業の専門的な知識や技術を身につけます。
4 年間で高校卒業資格が取得できる学校です。

■ 専門的な資格取得も可能です

電気工事士や情報処理技術者など、工業の専門科目と関連のある資格取得の指導を行います。

■ ものづくり大会等にも参加します

学校で学んだ実技を活かし、県下のものづくり大会や産業教育フェア等いろいろな行事に参加しています。

■ 部活動も活発です

定時制通信制高校の全国大会、近畿大会、県大会へ出場しています。

【令和 4 年度の主な結果】

- ・柔道部 全国高校定通制大会 男子団体 準優勝 県大会 男子団体 優勝(2連覇)
- ・バレーボール 全国高校定通制大会 ベスト 8 近畿大会 第 3 位
- ・バドミントン部 全国高校定通制大会 男子団体 ベスト 8 (県選抜チームに所属)

■ 地域への貢献活動も行います

小学生親子工作教室や、クリーンプロジェクト(地域清掃)等を行っています。

初年度にかかる諸費用

・入学時にかかる諸費用 7 万円

※入学時一括納入金、教材費(2 年生以降の教材費を含む)、実習服等(学科により卒業時の返納金額が変わります)

・毎月の諸費

約 6 千円 *修学旅行積立等(授業料除く)

・勤労青年を対象とした教科書給与(無償)の制度あり

兵庫県立長田商業高等学校

〒653-0821 神戸市長田区池田谷町2丁目5番地1

Tel (078) 631-0616 FAX (078) 631-0617

高速長田駅・市営地下鉄長田駅より北西へ徒歩約15分

学校のあゆみ

昭和3年 兵庫県立第二神戸商業学校として開校。
昭和23年 兵庫県立凌霄商業高等学校と改称し、
4年制定時制高等学校となる。
昭和28年 兵庫県立長田商業高等学校と改称。
昭和55年 経理専修コースが許可される。
平成3年 経理専修コースを情報・経理専修コースと改称。
平成4年 兵庫県立青雲高等学校との定通併修により
修業年限3年制の開始。
平成12年 選択0校時授業開始。
平成27年 情報・経理専修コースが単位制二学期制となる。
平成30年 創立90周年記念式典挙行
令和4年 商業科を創造ビジネス科と改編
選択5校時授業開始

教育方針

- 1 凌霄の気概を伝統とし、創立以来培ってきた自主・自律の精神と勤労の精神を尊び、国際的視野を持ち、夢と志を高くもつ明るい学校づくりを推進する。
- 2 生徒一人一人の個性を尊重し豊かな人間性を育み、自ら考え自ら学び商業の専門性を高め、時代の変化に柔軟に対応し、主体的に課題を解決する力を身につけ、地域社会や世界の発展に貢献できる産業人の育成に努める。

特色:主な行事等

新入生オリエンテーション、株主総会、進路説明会
ボウリング大会、スーツ着こなし講座、進路ガイダンス
防災訓練、人権映画、生活体験発表会、東京研修
インターンシップ、定通制高校ビジネススキル競技大会
修学旅行、文化祭

三菱みらい育成財団助成東京研修



部活動(運動部)

バドミントン部、テニス部、剣道部

部活動(文化部)

eスポーツ部、ボランティア部、Cライセンス部
ABC部、アニメ研究部

設置課程・学科

定時制	【創造ビジネス科】	
(本科)	1年	40名 1クラス
	2年	40名 1クラス
	3年	40名 1クラス
	4年	40名 1クラス
(専修)	3年編入	40名 1クラス
	4年	40名 1クラス

中学生へのメッセージ!

あなたの居場所はここ! あなたも長商でしか味わえないビジネス体験をしませんか?

☆ 令和4年度より、学科名が「商業科」から「創造ビジネス科」に変わり、より実践的・体験的な学習をすすめています。

- 1 県下唯一の定時制商業高校です。昨年度、兵庫県の高校で初めて株式会社NAGAZONを設立しました。生徒が株主になり、学校設定科目「地域創造」を通して、地元商店街や企業と協力して商品やサービスを開発し、販売します。その過程においてコミュニケーション能力や課題解決力など、これからの時代を生きるための創造力を磨いています。
- 2 生徒一人ひとりがICTを活用し、主体的な学びを深められるよう、校内の無線LANと高速通信の設備を完備しています。タブレットを活用し、ソファに座ってくつろぎながら話し合えるディアルームもあります。
- 3 兵庫県立高校で初めてeスポーツ部が誕生しました。高性能PCを導入し、「全国高校eスポーツ選手権」「ぶよぶよフューチャーカップ」などの大会に出場しています。

初年度にかかる諸費用

- ・入学時(初年度)にかかる諸費用:約5万円
- ・3年間にかかる費用:総額15万円程度(内、修学旅行代 約8万円)
制服はなく、授業料や教科書代などは、補助が受けられるため、3年間にかかる費用は、私立高校はもちろん全日制の公立高校よりも断然安くなります。また、奨学金なども受給しやすくなっています。

神戸市立神戸工科高等学校

～ものづくり ひとづくり～

〒651-0072 神戸市中央区脇浜町 1-4-70

Tel (078) 272-9955 FAX (078) 272-9940

JR 灘徒歩 5 分。阪神岩屋徒歩 7 分。阪急王子公園徒歩 10 分

学校のあゆみ

昭和 15 年神戸市立松野実業学校をはじめ
りとし、平成 16 年長田工業高等学校と御影
工業高等学校定時制課程が統合し開校しま
した。開校 20 年目になる新しい学校です。

令和 4 年度 4 月に最新ロボットアーム・3
D プリンターなどを導入

教育方針

校訓：実践・継続・自立

教育目標：心豊かな人を育てる。多彩な進路と夢
を実現する。生涯学び続ける人を育てる

※ものづくりを通して豊かな人間性を養い社会
に貢献できる人材を育成します！

特色：主な行事等

- ・体育大会 ・生活体験発表会
- ・定時制 3 校合同行事 ・工場見学
- ・企業へのインターンシップ
- ・文化祭（全日制と同時開催）
- ・校外学習 ・修学旅行

設置課程・学科

- ・工業技術科。2 年次より次のコースに分かれます。
- ①機械コース（機械設計、工作、機械加工実習等）
- ②電気コース（電気の基本とコンピュータ等）
- ③ロボティクスコース（機械・電気・ロボット制御等）

部活動(運動部)

- ・サッカー・柔道・ソフトテニス・卓球・バス
ケットボール・野球・陸上競技・剣道・バレー
ボール・バドミントン同好会等

部活動(文化部)

- ・ものづくり部・エコデン部・マイコンカーラ
リー部・資格取得部・無線部・パソコン部・書
道部・図書部・英語部・軽音楽同好会・べんき
ょうしょう会・日本語多読同好会・マルチメデ
ィア同好会・鉄道研究会

中学生へのメッセージ！

- ・授業は 17 時 30 分から 20 時 45 分まで。
部活希望者は 22 時まで活動可能。
- ★だから働きながら学べます！
- ・基礎・基本から少数数でていねいに教えてくれます。
0 校時に「べんきょうしょう会」開催！
- ★だから納得いくまで勉強ができます！
- ・たくさんの資格を取得できる。また教えてくれる教
師がいる。
- ★だから就職率 100%！就職して昇給も早い！

- ・最新のコンピューターを使用してロボット
技術が学べる。
- ★だから最新技術が学べる！
- ・神戸市立科学技術高等学校と併置なので、広い
グラウンド、大きな体育館を使用できる。
- ★だから部活に力を入れたい人ものびのび！
- ・最新の工作機械や充実した設備。5 軸のマシ
ングセンターや 3D プリンターを導入
- ★だからものづくりが好きな人は専門家の先
生に教えてもらいながら色々な物が作れる！

初年度にかかる諸費用

- ・入学時にかかる諸費用
50,720 円
- * 入学時一括納入金、教科書、実習服、体操服等

- ・毎月の諸費
授業料 1,550×12 か月
(授業料無償制度に該当される方もおられます。)
- 修学旅行積立 1 年次 4700×8 か月
2 年次 4700×9 か月
- 卒業アルバム積立 3 年次 4500×3 か月

神戸市立摩耶兵庫高等学校

本校のHPはこちら→<https://www.kobe-c.ed.jp/myh-hs/>

〒650-0044 神戸市中央区東川崎町1-3-8

Tel : (078) 360-1316 FAX : (078) 360-1318

J R神戸駅より徒歩約6分 高速神戸駅より徒歩約10分

学校のあゆみ

昭和45年に市立摩耶高校と市立兵庫高校の統合により、市立摩耶兵庫高校が設立された。

平成3年、元町駅前(現在の神戸生田中学校)から現校舎に新築移転。平成22年度より昼間部設立。

平成29年に70周年を迎えた。

教育方針

「豊かな人間性と生き方の創造」

- ①基礎学力の定着に取り組み、学びに向かう力を育む
- ②多様な生徒の個性を引き出し、主体性を育む
- ③地域社会と連携し、社会性や協働する力を育む

詳しくは本校HPの「スクールポリシー」をご覧ください。

設置課程・学科

定時制課程 普通科 昼間部 80名
夜間部 80名

※4年制で各クラスに担任がつきます。

授業料・諸会費 (R5年度入学生の場合)

- ・授業料 18,600円/年(1,550円/月を口座振替)
- ・諸会費 約3万円(学年費、体操服代など)

※家計の状況により、支援金や給付金が支給されます。

本校の特徴

①「基礎学力を身につけたい人」にオススメ

1日のうち45分授業が4時間だけなので、負担が少なくゆっくり学びたい人におすすめです。

特に1年次の授業は、中学校の復習、少人数指導、教員2人体制など手厚いサポートがあります。

②「自分を成長させたい(自己表現したい)人」にオススメ

校外学習、文化祭などの行事や部活動、生徒会、学校広報などの課外活動といった生徒たちが自ら考える機会を多く設けています。

③「コミュニケーション能力を身につけたい人」にオススメ

授業や学校行事を通して、コミュニケーション能力(社会性や協働する力)が身につきます。

本校生向けの求人情報があり、アルバイトなどを通して社会経験を積むこともできます。

部活動

★は全国大会、◎は近畿大会、●は県大会出場(R4年度)

運動部

- ・ウエイトトレーニング ★剣道
- ◎サッカー ◎ソフトテニス
- ・卓球 ・ダンス
- ★軟式野球部 ●バスケットボール
- ・バドミントン ・バレーボール
- ◎陸上競技

文化部

- ・ESS(英会話) ・家庭科
- ・華道 ・軽音楽
- ・自然科学 ・情報処理
- ・多文化研究会 ★美術
- ・文芸・創作 ・ボランティア
- ・和太鼓

入学希望の方へ

～摩耶兵庫高校は「生徒の“挑戦”を応援する学校」です！～

定時制高校の強みは「時間をかけてじっくり学ぶことができる」ことです。本校では学習面や生活面などさまざまな悩みを抱えた生徒が学んでいます。しかし、4年間かけて自分のペースで学び、いろいろなことに挑戦することができます。勉強、部活、趣味、アルバイト…あなたが挑戦したいことをぜひ教えてください。教員一同、全力でサポートしていきます。

神戸市立楠高等学校

〒652-0045 神戸市兵庫区松本通 1-1-1

Tel (078) 521-4700 FAX (078) 521-6450

交通アクセス： 神戸電鉄湊川駅下車北西へ徒歩3分

市営地下鉄湊川公園駅下車北へ徒歩3分

学校のあゆみ

昭和18年6月神戸市立第二女子商業として独立。
昭和23年4月神戸市立楠商業高等学校と改称。
昭和24年4月神戸市立楠高等学校と校名変更し、
普通科・商業科・家庭科の総合制高等学校となる。
昭和51年4月普通科のみとなり現在に至る。

教育方針

校訓 … 向上 自立 協調

目指す学校像…「自立した生活力のある社会人の育成」
努力目標

1. 体力・学力・勤労意欲の向上を図る
2. 互いに理解し尊重し合う心を育む
3. 自主自律の生活を確立させる

特色：主な行事等

- ・交通至便の地に立地する、普通科夜間定時制高等学校である。
- ・約80年の歴史と伝統があり、多くの卒業生を出している。
- ・学校行事は文化祭(楠高祭)、体育大会、球技大会、校外学習、弁論大会等多数あり。
- ・修学旅行は関東方面等。

設置課程・学科

定時制（夜間） 普通科 80名（2学級）

部活動(運動部)

バスケットボール、バレーボール、卓球、柔道、
空手道、バドミントン、軟式野球、陸上競技、
(サッカー)

部活動(文化部)

書道、美術、音楽、放送、簿記研究、コンピューター
※ () は休部中

中学生へのメッセージ！

- ・「自立した生活力のある社会人の育成」を目指して、生徒一人一人の個性に応じたきめ細かで丁寧な指導を心がけている。
- ・授業は45分で4時間目までであり、17:30に授業開始、21:00に終了。22:00完全下校。
- ・在学中に働きながら学ぶことができるよう企業・関係機関等と連携を図りながら就労支援を行っている。
- ・卒業後の進路については、進学、就職ともに自己実現できるよう支援体制を整えている。
- ・HRや総合的な学習の時間を活用し、キャリアプランニングや人間関係力向上に向けて本校独自のプログラムを実施している。

- ・部活動はたいへん盛んである。運動部では例年、全国大会や近畿大会に多くの選手が出場し、活躍している。令和4年度は、柔道部が全国大会と近畿大会に出場し、全国大会では女子団体戦で第2位の好成績を収めた。また、軟式野球部も県大会で準優勝し、近畿大会出場を果たした。
- ・文化祭(楠高祭)や体育大会など、学校行事の多くは生徒会が中心となって企画し、あいさつ運動や周辺地域の清掃活動等のボランティア活動にも積極的に取り組んでいる。

初年度にかかる諸費用

- ・入学時にかかる諸費用
約4万1千円
* 入学時徴収金…学年諸費、校外学習費等

- ・体操服 約9千円
- ・毎月の諸費
約7千円(就学支援金認定の場合は約5千円)

兵庫県立青雲高等学校

〒653-0821 神戸市長田区池田谷町2-5

Tel (078) 641-4200 FAX (078) 631-9058

市営地下鉄「長田」・神戸高速「高速長田」下車、徒歩15分

学校のあゆみ

昭和23年に開設された豊岡高等学校と加古川東高等学校の通信教育部が統合・廃止され、昭和32年、長田高等学校に通信教育部が設置された。それを前身として、昭和40年に兵庫県立青雲高等学校が創設されて、令和7年に創立60周年を迎える。

教育方針

「生きがいある生涯のために学ぶ力と生きる力をはぐくむ」という教育目標を掲げ、多様な生徒一人一人に相応の学力と学び続ける意欲と態度を身につけさせ、生涯学習の基礎を培うとともに、「兵庫が育む ところ豊かで自立した人づくり」に努める。

特色:主な行事等

- ・「春の交流会」を新入生を迎えた5月、クラスや年次の交流の場として実施。10月には「秋の遠足」、1月には修学旅行を予定している。
- ・「せいうん長商ふれあい祭」長田商業高校と共催。地域に開かれた文化祭。毎年11月3日実施。

設置課程・学科

通信制課程
普通科 *単位制
定員 2,200名
学級数 25クラス

部活動(運動部)

陸上競技、ソフトテニス、卓球
バレーボール、バスケットボール

部活動(文化部)

写真、書道、コーラス、E S S、演劇、天文
創作研究、囲碁将棋同好会、数学・理科学習同好会

中学生へのメッセージ!

- ・自学自習が基本です。(月2回程度の登校)
スクーリングは、本校のほか協力校(洲本と柏原)でも実施、日曜日に働く人のために月曜日、木曜日にもスクーリングを実施しています。(本校のみ)
- ・学年、進級という制度がなく、修得した単位は加算されていきます。
- ・いろいろな科目から学習する科目を選べます。
- ・半期(前期・後期)開講科目は、半期で単位を認定することができます。(卒業は3月)
- ・一般的には4年間、最短3年間で卒業できます。
- ・仕事や家庭の事情などで時間が取れないときも、各人の事情に応じた学習が可能です。
- ・教科書・学習書無償給与制度や鉄道の通学割引制度、郵送料の特例、また、条件を満たせば各種就学支援制度が利用できます。
- ・近年、大学・短大・専門学校へ進学する人、企業に就職する人が増えています。進学説明会・推薦入試や大学入学共通テストの説明会・就職説明会・求人票閲覧会などを開催するとともに、個別面談で進路実現を支援しています。

初年度にかかる諸費用

- ・入学時にかかる諸費用(新入生の場合)
入学金 500円
受講料 7,130円
諸会費 3,100円
教科書・学習書代 約15,000円
- ・年間で合計約26,000円です。
*毎月の諸費は一切かかりません。
- ・2年目からは、受講科目によって、受講料や教科書・学習書代が変わります。

兵庫県立洲本高等学校

〒656-0053 兵庫県洲本市上物部二丁目8番5号

Tel (0799-22-1550) FAX (0799-22-3494)

洲本高速バスセンターから南西約2km

学校のあゆみ

明治30年、兵庫県洲本尋常中学校、明治36年 兵庫県津名郡・三原郡組合立淡路高等女学校がそれぞれ開校。昭和23年に両校が統合して、兵庫県立洲本高等学校となる。今年で創立126年になる。

教育方針

校訓：「至誠」「勤勉」「自治」「親和」
教育目標：伝統のもとに培われた本校教育成果を踏まえ、新たな時代を切り拓く、知・徳・体の調和の取れた人間を育成する。

特色：主な行事等

行事：4月 新入生歓迎登山
6月 文化祭
7月 特色類型校外研修
8月 未来探究東京ツアー
9月 体育会
2月 修学旅行

設置課程・学科

全日制 普通科 1学年 240名
* 総合探究類型（理型、教育系）
特色選抜入試を実施し、定員の10%を募集する。外部講師を招いての専門的な講義や体験実習等を行なう。

部活動（運動部）

野球、卓球、ボート、サッカー、柔道、剣道、水泳、陸上競技、ソフトテニス、テニス、バスケットボール、バレーボール

部活動（文化部）

新聞、放送、吹奏楽、応援、美術、書道、音楽、科学技術、自然科学、茶道、華道、クッキング、総合文芸、被服、社会、英語、邦楽、写真、ミュージックダンス、ボランティア

中学生へのメッセージ！

伝統ある自由な校風で、文武両道を目指し、勉強にも部活動にも励んでいます。制服はなく式典等では標準服を着用します。

部活動では柔道部、ボート部、野球部、ビーチバレーが全国大会に出場しました。文化部の活動も活発で、放送部はNHK杯で全国優勝の実績があります。自然科学部、邦楽部、写真部、美術部も全国総文に出場しています。

総合探究類型は、理型に加え、文型（教育系）も募集します。



初年度にかかる諸費用

・入学時にかかる諸費用
約10万円

*入学時一括納入金、教科書、標準服等

・BYODタブレット 約8万円

・毎月の諸費
約1万円

*学年費、修学旅行積立、生徒会費等

兵庫県立津名高等学校

〒656-2131 兵庫県淡路市志筑 249 番 1

Te1 (0799) 62-0071 Fax (0799) 62-0545

淡路市コミュニティバス 津名高校前から北へ5分 高速バス 津名港バスターミナルから北西へ徒歩10分

学校のあゆみ

大正 9 年 津名郡志筑町立志筑技芸女学校創立
昭和 2 年 町立志筑実科高等女学校に校名変更
昭和 12 年 兵庫県志筑高等女学校に校名変更
昭和 23 年 兵庫県立津名高等学校に校名変更
平成 17 年 番城ヶ丘に新校舎完成・移転
令和 2 年 創立 100 周年記念式典挙行

教育方針

互いを思いやり、尊重し、命や人権を大切にする人間尊重の精神を基盤に、自主性・創造性・協調性を培い、個性豊かな心身ともに、たくましい生徒を育成する。

- ・豊かな人間性と柔軟な発想を身につけた生徒を育てる。
- ・健全な精神とバランス感覚を備えた生徒を育てる。

特色:主な行事等

五角形の地中海風の校舎と野外ステージの中庭。高くそびえるカリヨン塔からは季節毎に異なる鐘の音が響く。木材を多用した校舎内には最新の施設・設備が完備。運動場も広く、部活動も活発です。

特色ある行事としてお茶会「観藤会^{かんとうえ}」、「たそがれコンサート」、「人と自然ふれあいウォーク」等があります。

設置課程・学科

全日制普通科（各学年 4 学級）
総合科学コース 40 名（1 学級）推薦入学
理系はもちろん、国公立文系進学にも対応します。
コース以外の普通科（各学年 3 学級）
学力検査による入学
2 年生から進路に応じて 3 つの類型に分かれます。

部活動(運動部)

男子ソフトテニス、野球、陸上競技、サッカー、バスケットボール、バレーボール、柔道、剣道、卓球

部活動(文化部)

サイエンス、書道、美術、情報科学、茶華道、E S S、家庭（クッキング・手芸）、演劇、放送、メディア、吹奏楽、ギター・マンドリン

中学生へのメッセージ！

■活発な部活動 運動部、文化部ともに活躍。

令和 2 年度全国総文展 書道部

令和 3 年度文部科学大臣賞受賞 書道部

令和 3 年度近畿大会出場 陸上競技部（駅伝・男女）

令和 3 年度全国総体 8 位 陸上競技部（男子 3 段跳）

令和 4 年度全国大会出場 ギター・マンドリン部
(43 年連続)

■最強の進路サポート

I C T を効果的に活用した授業や習熟度別授業、個別指導も実施しています。高大連携事業も盛んで、研究施設訪問や実験・実習など体験的に学習できます。

入学後の成績伸び率が高く、多様な進路に対応し、大学進学希望者の 4 人に 1 人は国公立大学に進学します。就職も 100%です。

■進路実績（過去 3 年間の平均、現役のみ）

国公立大学 27 人（京都大、大阪大、神戸大、徳島大他）

私立大 75 人（関西学院大、関西大、同志社大、立命館大他）

短期大学 8 人（武庫川女子短、神戸女子短他）

専門学校 45 人（半数

は看護医療系）

公務員・民間就職

12 人（兵庫県警察官、淡路市役所 他）



初年度にかかる諸費用

・入学時にかかる諸費用

約 1 3 万円

* 入学時一括納入金、教科書、制服等

・毎月の諸費

約 1 0, 0 0 0 円（授業料除く）

* 学年費、修学旅行積立、生徒会費等

(学年によって費用が異なります)



兵庫県立淡路三原高等学校

〒656-0461 南あわじ市市円行寺 345-1

Tel(0799)42-0048 FAX(0799)42-0313

淡路交通バス「市(いち)」停留所で下車、南へ600m

学校のあゆみ

平成19年4月、県立三原高等学校と県立志知高等学校の発展的統合により「淡路三原高等学校」が開校、同時に「サイエンスコース」を設置。創立17年目。

校章の3つの葉と波は「知育」「徳育」「体育」を象徴している。

教育方針

校訓の「自彊(じきょう)」「敬愛」「叡智(えいち)」をもとに「文武両道の教育」を推進します。未来への深い洞察力と豊かな人間性をそなえ、高い知性、すぐれた徳性と強い意志、たくましい体をもって、将来にむけて社会の発展に貢献し得る人づくりを目指します。

特色:主な行事等

【特色】普通科・サイエンスコースとも、幅広い進路希望に対応できるカリキュラムを編成

【主な行事】

- 6月 文化祭
- 8月 オープンハイスクール、サイエンスコース体験授業、インターンシップ
- 9月 体育会
- 2月 修学旅行(2学年・北海道でのスキー実習)
- 2月 歌声のつどい など

設置課程・学科

全日制 普通科

定員 200名 5クラス (令和5年度入試)

推薦入試(2月):サイエンスコース(40名)

複数志願選抜(3月):普通科(160名)

部活動(運動部)

陸上競技、卓球、バスケットボール、ソフトボール、ソフトテニス、野球、サッカー、バレーボール、柔道、水泳、剣道

部活動(総務部・文化部)

メディア総合、吹奏楽、ボランティア同好会、放送、自然科学、音楽、書道、食物、英語、美術、郷土、茶華道、ダンス、和太鼓

中学生へのメッセージ!

- 「挑戦・変化・進化」をキーワードに、知・徳・体のバランスがとれた文武両道の教育を実践し、地域・社会の発展に寄与できる人づくりを目標にしています。多くの生徒が進学を目指す中、生徒の自主性を大切にした学校行事や部活動で人間力を磨くとともに、人形浄瑠璃や大久保踊りなど地域の伝統文化の継承に努め、地域愛を育てています。
- サイエンスコースでは、理科・数学・英語を特に重視しています。また、高大連携事業等を通して大学の先生の指導のもと実験や実習を行い、応用力や探究力を身に付けます。

- 普通科では2学年より「文理探究類型」「キャリア探究類型」に分かれ、それぞれの進路希望に応じた教育課程で学びます。
- 伝統ある部活動や学校行事を体験し、多くの先輩方のように将来日本各地や世界で活躍できるような人間力を身に付けましょう!



郷土部 人形浄瑠璃



体育祭での大久保踊り

初年度にかかる諸費用

- ・入学時にかかる諸費用

約16万円

*入学時一括納入金、教科書、制服等、タブレット

- ・毎月の諸費(授業料を除く)

約1万円

*学年費、修学旅行積立、生徒会費等



兵庫県立淡路高等学校

〒656-1711 淡路市富島171-2

Tel (0799) 82-1137 Fax (0799) 82-0275

淡路市コミュニティバス「あわ神あわ姫バス」

淡路交通・神姫バス

淡路高校正門前／淡路高校前 下車徒歩1分

学校のあゆみ

大正12年に6ヶ村組合立津名郡北淡実業学校として設立された。その後、県立淡路実業学校、県立淡路農業高等学校と幾多の変遷を重ね、本年度創立100周年。平成10年度には、県立淡路高等学校と改称し、本県3校目の総合学科として26年目を迎えている。

教育方針

- ①自己実現に向けてチャレンジする生徒を支援して将来社会を担う人材を育成する。
- ②豊かな教育資源や自然環境を活用して地域社会の一員としての自覚と責任感を養う。
- ③体験活動を通して社会性や豊かな人間性を育む。

特色：主な行事等

- 2年次以降、自分の適性や興味・関心に応じて、系列を選択して学習していきます。
- 英語・数学など基礎的知識から学び直しの授業を行います。
- 総合防災訓練、全島一斉清掃などの行事は、地域の方と一緒にいきます。

設置課程・学科

総合学科：定員120(3クラス)

- 調理系列：「調理師コース」では県内公立高校で唯一調理師免許取得が可能。令和3年度より開講した「パティシエコース」では製菓衛生師受験資格を取得可能。
- 花と緑と海のめぐみ系列：淡路農業高校時代からの伝統を引き継ぎ、生産から商品開発、地域販売活動まで行う。吉備国際大学農学部との連携授業あり。
- まなび探究系列：進学を目指した少人数編成授業を実施。関西看護医療大学との連携授業あり。
- ライフサポート系列：「スポーツコース」と「地域福祉コース」を設置。ふるさとを支える人材を育成。関西総合リハビリテーション専門学校との連携授業あり。

部活動（運動部）

硬式野球部、陸上競技部、バレーボール部、バスケットボール部、テニス部、サッカー部、卓球部、ウエイトリフティング部、柔道部、剣道部、水泳部、ソフトテニス部

部活動（文化部）

軽音楽部、社会研究部、メディアアート部、美術部、吹奏楽部、書道部、英語研究部、調理部、茶道部、華道同好会

中学生へのメッセージ！

本校は「人をつなぐ 未来につなぐ 地域をつなぐ ～6つの学びがドラマを創る～」のローガンのもと、日々の授業だけでなく、様々な校外学習や体験学習の中から人とつながり、地域や未来をつなぐ人材育成を目指します！

淡路高校の6つの学びを通して、私たちと一緒に将来の進路を叶えてみませんか！



製菓実習室（令和2年度新設）

初年度にかかる諸費用

- ・入学時にかかる諸費用

約13万円

*入学時一括納入金、教科書、制服等

- ・毎月の諸費（1年次の場合）

約15,000円

*学年費、修学旅行積立、生徒会費等

- ・年次や系列によって費用が異なります。

兵庫県立洲本実業高等学校

〒656-0012 洲本市宇山2丁目8番65号

TEL (0799) 22-1240 FAX (0799) 22-2583

洲本バスセンターから北西約2km

学校のあゆみ

昭和4年、町立洲本商業学校として開校。洲本市立商業学校、兵庫県立洲本商業学校と改称した後、昭和23年兵庫県立洲本商業高等学校、兵庫県立洲本工業高等学校と校名変更。翌年兵庫県立洲本実業高等学校と改称し機械科及び商業科を設置。

昭和35年に電気科、平成7年に国際リゾート科を設置、平成16年国際リゾート科を国際ビジネス科に改編した。平成30年度に創立90周年を迎え、令和2年商業科と国際ビジネス科を改編し、地域商業科を設置、現在に至る。

教育方針

校訓：「誠実」「健康」

教育基本法の理念を踏まえ、次に掲げる教育目標を達成し、「誠実」「健康」で勤労と責任を重んじ、未来を切り拓く生徒の「生きる力」を培い、こころ豊かな産業人を育成する。

【教育目標】

- (1) 知・徳・体の基礎基本を養い、高い志を抱き夢の実現に努力する生徒を育てる。
- (2) 社会の構成員として自覚と責任を持ち、誠実に主体的に協働する生徒を育てる。
- (3) 心身共に健康で、専門高校としての特性を生かし社会に貢献する生徒を育てる。

特色:主な行事等

洲本市内と紀淡海峡を一望できる宇山丘の高台に位置し、緑豊かな環境にある。創立90年を超える長い歴史を通して約22,000名以上の産業人を輩出し、専門高校として飛躍し続けています。

4月研修合宿(1年)、7月インターンシップ(2年)、9月体育祭、11月文化祭、2月修学旅行等。

設置課程・学科

全日制	・機械科	40名	(1)
	・電気科	40名	(1)
	・地域商業科	40名	(1)

*推薦入学はいずれの学科も定員50%以内

部活動(運動部)

硬式野球、サッカー、バレーボール、陸上競技、バスケットボール、ボート、ソフトテニス、柔道、剣道、卓球、ウェイトリフティング

部活動(文化部)

吹奏楽、書道、美術、商業研究、演劇、茶道、工作研究、情報通信、家庭クラブ、ユネスコクラブ(同好会)

中学生へのメッセージ!

機械科

『ものづくり』の楽しさを実感しながら旋盤や溶接などの加工技術、設計、自動車整備等あらゆる産業の基礎が学べます。

電気科

発電所から家庭までの一連の電気分野を幅広く学習し、実践力のある「電気スペシャリスト」を育成します。

地域商業科

商業における専門知識を身に付け、ビジネスリーダーとしての人間力、情報活用能力、地域活性に貢献できる実践力を育成します。2年次からはプロフェッショナル会計、地域フロンティアの2類型に分かれ、より高度な学びを実践します。

・各科とも、各種資格検定が取得可能、就職希望者内定率ほぼ100%。就職に強い学校です。

またAO入試や専門学科推薦等を利用することで、難関大学等にも進学可能です。

・ウェイトリフティング部、ボート部等は、全国大会、国体、近畿大会へ出場、美術部等は全国レベルの大会に出品する等、運動部・文化部とも好成績を収めています。



初年度にかかる諸費用

・入学時にかかる諸費用
約 25 万円

*入学時一括納入金、教科書、タブレット
制服、作業服等(学科により多少異なります)

・諸費用(授業料は除く)
約 24,000 円

*学年費、修学旅行積立、生徒会費等
*上記金額を年4回徴収します。

兵庫県立洲本高等学校・定時制

〒656-0053 兵庫県洲本市上物部二丁目8番5号

Tel (0799-22-1550) FAX (0799-22-3494)

洲本高速バスセンターから南西約2km

学校のあゆみ

昭和23年10月、全日制課程の洲本高校に、定時制課程の昼間3分校（緑・南淡・西淡）と夜間本校が設置されました。3つの分校は昭和50年に県立志知高校として独立し、現在は、全日制と施設・設備を共用する本校だけが併置されています。創立76年を迎える淡路島で唯一の普通科夜間定時制の高校です。

教育方針

校訓：「至誠」「勤勉」「自治」「親和」

教育目標：勤労と勉学の両立を目指す努力と実践により、社会の変化に対応できる柔軟性を身につけ、生涯を通して自ら学ぶ意欲と態度、また豊かな心を培い、自己を生かし、地域社会の発展に貢献できる人づくりを目指します。

特色：主な行事等

行事：新入生歓迎遠足(4月)、地域交流行事(5月)、生活体験発表(7月)、体育祭(9月)、交通安全実技教室(10月)、文化祭(11月)、修学旅行(11月)、文化鑑賞会(12月)、震災追悼行事(1月)、総合探究発表会(2月)

設置課程・学科

定時制・普通科 1学年 40名

- 授業時間 17:35～20:55（45分×4時限）
- 少人数での授業、チームティーチング
- 3年での卒業も可能（令和4年度3名）
- 教科書無償給与（勤労学生対象）

部活動(運動部)

ソフトテニス（令和4年度近畿高等学校定時制通信制課程体育大会出場）、陸上競技（令和3年度近畿高等学校定時制通信制課程体育大会 男子砲丸投げ出場）、バスケットボール、卓球（令和4年度東播磨・淡路高等学校定時制通信制課程総合体育大会個人戦準優勝）

部活動(文化部)

文芸・美術、華道、茶道

中学生へのメッセージ！

定時制高校とは

- 基礎基本の定着を図るため、きめ細やかな授業を通して学び直しを行い、生徒の進路希望の実現をサポートします。
- 勤労と勉学の両立以外にも、様々な教育的ニーズに対応した学習環境が整っており、無理なく学ぶことができます。
- 様々な行事や体験活動を通して、自らの新たな可能性を見つけるとともに、友達や先生、地域の方と素敵な人間関係が築けます。



初年度にかかる諸費用

- 入学時にかかる諸費用 6万円**
- *入学料 *学年諸費 *生徒会費
 - *育友会費 *同窓会費

○入学後の諸費用 6万7400円

- *授業料 3万2400円（就学支援金制度あり）
- *学年諸費 5000円
- *修学旅行積立金 3万円

◎初年度諸費用合計 12万7400円

兵庫県立北摂三田高等学校

〒669-1545 三田市狭間が丘1丁目1-1

Tel (079) 563-6711 FAX (079) 563-6712

神戸電鉄横山駅から徒歩20分、またはJR三田駅から神姫バス北摂三田高校前

学校のあゆみ

本校は、豊かな自然に恵まれた「心のふれあう田園文化都市」三田に、昭和61年4月に開校された全日制普通科の高校です。「科学的・論理的思考力や心豊かな人間性を備え、学問や社会の発展に貢献できる高い知性と教養を身に付けた人材」の育成を目指して、平成24年から人間科学類型（40名）を設置し、グローバル人材の育成に努めています。

教育方針

「『志』学を究め 己を修め ともに手を取り明日をつくらん」という建学の精神と、「勉学自律 敬愛」という校訓のもと、高い志を持ち学の究めにチャレンジする生徒、生涯学び続ける意欲を持ち変化する社会の中で生き抜く力を備えた生徒、コミュニケーション力に長けた心豊かでたくましい生徒の育成を目指します。

特色：主な行事等

2学期制により（定期考査5回）、充実した授業時間を確保しつつ学校生活にゆとりを持たせています。文化祭は、クラス劇や作品展示をおこない、本校の大きな行事の一つです。体育祭も勝利に向かってクラス一丸となり盛り上がりを見せてくれます。文化部の発表の場となるハイマートフェストは地域の方々にも楽しみにしていただいています。

設置課程・学科

令和5年度 全日制 普通科240名
（6クラス）

特色選抜
人間科学類型 40名
（第2学区・神戸市北区）

学力検査 200名
（第2学区・神戸市北区）

部活動（運動部）

硬式野球（男）	テニス（男女）
バレーボール（男女）	陸上競技（〃）
バスケットボール（男女）	柔道（〃）
ラグビー（男）	剣道（〃）
ソフトボール（女）	卓球（〃）
ソフトテニス（男女）	水泳（〃）
サッカー（男）	

部活動（文化部）

吹奏楽	文芸
邦楽	華道
放送	茶道
家庭科	E S S
コーラス	生物野外活動
美術	理化
書道	

中学生へのメッセージ！

・部活動の入部率が90%に達する本校の部活動はどの部も熱心に活動しており、陸上競技部や水泳部、邦楽部、放送部などが全国大会で優秀な成績をおさめています。また、読書活動や実用英語検定では優秀団体賞をいただくなど生徒全員が「文武両道」を目指して活動しています。

・国際理解教育にも力をいれており、オーストラリア姉妹校との間で28年間にわたり国際交流をしています。短期海外研修では隔年で25名前後の1,2年生が、夏休みに2週間のオーストラリア研修を行います。

また、姉妹校との間で交換留学を行っており、本校の1名が1年間、姉妹校の2名が半年間、交換留学生として互いの国の言語や文化を学んでいます。（令和5年度は長期交換留学を再開しています）



初年度にかかる費用

- ・入学時にかかる諸費用
約12万円
*入学時一括納入金、教科書、制服等
*この他、BYODによる端末購入費用が別途
必要です。

- ・毎月の諸費（4月を除く各月平均）
約19,000円（就学支援金を受給しない場合）
*授業料、学年費、修学旅行積立、生徒会費

兵庫県立三田西陵高等学校

〒 669-1324 三田市ゆりのき台3丁目4番

Tel (079) 565-5287 FAX (079) 565-5289

神戸電鉄横山駅で公園都市線に乗換、ウッディタウン中央駅下車徒歩 10 分

学校のあゆみ

平成 5 年 4 月 1 日全日制普通科高校として開校し、教育活動全般を通じて、生徒一人ひとりの個性と能力を伸ばし生きる力を育成してきました。平成 23 年度より、将来幼稚園教諭・保育士など子どもに関わる職業を志す生徒を育てる、子どもみらい類型を設置しています。

教育方針

校訓「自主・創造・飛翔」の理念のもと、キャリア教育を通して育てる「人間関係形成・社会形成能力」、「自己理解・自己管理能力」、「課題対応能力」、「キャリアプランニング能力」を備え、夢の実現力に富み、「根っこ」がしっかりとした、たくましい「幹」を持つ、人材を育成する。

特色:主な行事等

西陵祭

文化の部 2 日間 (6 月)

体育の部 2 日間 (9 月)



設置課程・学科

全日制普通科

- ・特色選抜(2月): 子どもみらい類型
 - ・学力検査(3月)
- 特色選抜 (40 名)、学力検査 (160 名)
*最終募集人数は県教委発表による

部活動(運動部)

硬式野球、陸上競技、男女サッカー
男女テニス、男女バレーボール
男女バスケットボール、ソフトボール
卓球、剣道、女子ソフトテニス



部活動(文化部)

ESS、調理、放送
吹奏楽、茶華道、合唱
コンピュータ、美術



中学生へのメッセージ!

三田西陵高校では、分かる授業を通じて「学びの基礎力」の定着を図るとともに、「主体的・対話的で深い学び」につながるよう、少人数授業、ICT を効果的に活用した授業など、積極的な授業改善に取り組んでいます。

また、今年度より「総合的な探究の時間」では、大学と連携したより専門的な探究学習(探究活動)プログラムがスタートし、探究学習を通じて「学びに向かう力」「学びを深める力」を育てていきます。

『輝きはいつも、一生懸命の中にある!』

勉強だけではなく、学校行事・部活動・地域ボランティア活動等にも積極的に取り組む三田西陵高校の3年間で、あなたの「夢の実現力」を鍛えて育てませんか?



*昨年度、創立 30 周年を迎えました

初年度にかかる諸費用

・入学時にかかる諸費用

約 19 万円

*入学時一括納入金、教科書、制服、BOYD

・毎月の諸費

約 15,000 円

*学年費、修学旅行積立金、生徒会費等

兵庫県立三田祥雲館高等学校	〒669-1337 三田市学園1-1
	Tel (079) 560-6080 FAX (079) 564-6811
	JR 新三田駅または神鉄南ウヱタウン駅から神姫バスで関西学院前下車

学校のあゆみ
<p>新しい学びを目指す単位制の全日制普通科高等学校として創立され、今年で開校22年目を迎える。</p> <p>三田市の閑静な住宅地域に位置し、関西学院大学（神戸三田キャンパス）と隣接している。広い敷地に建ち並ぶイタリア初期ルネサンス風の美しい校舎が特徴的で、充実した教育環境が整っている。</p>

教育方針
<p>校訓：「自律・創造・敬愛」</p> <p>教育目標</p> <p>知・徳・体の調和のとれた人格を形成するとともに、新しい時代を担い、地域や世界に貢献できる人材を育成する。</p>

特色：主な行事等
<ul style="list-style-type: none"> ・全生徒が探究活動に3年間取り組み、問題解決的学習を通して「自ら学ぶ力」を身につける。 ・夏休みに西オーストラリア州パース市で、3月に台湾での海外研修等を実施。 ・オープンハイスクール（8/1）

設置課程・学科
<p>全日制課程・普通科（単位制による課程）</p> <p>定員：240名（令和5年度） 令和6年度は未定</p> <p>推薦入学：定員の50%（全県）</p> <p>学力検査：定員の50%（第2学区及び神戸市北区）</p>

部活動（運動部）
<p>硬式野球、サッカー（男女）、陸上競技、バドミントン、卓球、剣道、ソフトテニス（女）、アメリカンフットボール、バレーボール（女）、バスケットボール（男女）、硬式テニス（男女）、応援団チアリーディング</p>

部活動（文化部）
<p>吹奏楽、マルチメディア、演劇、茶道、華道、E S S、美術、家庭科、放送、科学（天文・生物・ロボティクス）、クイズ同好会</p>

中学生へのメッセージ！	
<ul style="list-style-type: none"> ・興味関心や進路に応じた多様な選択科目を設置（実践英会話、中国語、フランス語、園芸入門 等） ・少人数クラス編成による教科指導が充実 ・「探究」の授業等を通して「自ら学び、考え、表現する力」を育成する充実した3年間の学習システム ・西豪州パース市や台湾での海外研修、昼休みにALT（外国語指導助手）と英会話を楽しむ「英語でしゃべらんち」、アメリカやオーストラリアからの短期留学生受け入れ等、生の英語と異文化に触れる機会多数 ・令和4年度より文部科学省スーパーサイエンスハイ 	<ul style="list-style-type: none"> ・スクールの指定を受け、先進的な理数教育を実施 ・きめ細かなガイダンスを徹底し、生徒一人一人の進路実現をサポート ・関西学院大学で受講できる連携科目があり、高校の卒業単位として認定（毎年複数名受講）、大学や研究機関との連携が充実（大阪大学、神戸大学、県立人と自然の博物館 等） ・部活動も充実。アメフト部全国大会出場、応援団チアリーディング部全国大会出場、バドミントン部近畿大会出場、科学部（天文班・生物班）全国総合文化祭出場、科学部ロボティクス班全国大会出場等

初年度にかかる諸費用	
<ul style="list-style-type: none"> ・入学時にかかる諸費用 約14万円 *入学時一括納入金、教科書、制服、生徒会費等 	<ul style="list-style-type: none"> ・諸費 約2万円を年間4回 *年次費、修学旅行積立等 ・県立学校では、令和4年度入学生より一人一台のタブレット端末が必要になっています。詳細は、オープンハイスクール等で説明します。

兵庫県立有馬高等学校

〒669-1531

TEL (079) 563-2881 FAX (079) 563-2882

JR三田駅、神戸電鉄三田本町駅より徒歩15分

学校のあゆみ

1896（明治29）年創立の町村組合立有馬農林補習学校、1907（明治40）年設立の三田町立三田裁縫女学校を前身とし、1948（昭和23）年に兵庫県立有馬高等学校として統合。今年度、創立127年を迎えた地域に根差した伝統校です。

教育方針

校訓“まこと”を基盤とし、「確かな学力」と豊かな人間性や社会性を身に付け、未来への道を切り拓く力を備えた、こころ豊かで自立する人づくりを目指す。

- （1）自ら学び、自ら考え、自ら行動する主体的で創造的な人間の育成
- （2）幅広い視野と豊かな人間性、社会性を備えた人間の育成
- （3）個性を活かし、個を伸ばし、個に応じる教育の充実

特色：主な行事等

<人と自然科>春・秋の農業祭、地域連携講座、人と自然の博物館や有馬富士公園での学習等、地域と連携した体験学習

<総合学科>アドバンスクラスを編成し、習熟度別少人数による質の高い講座を開講

設置課程・学科

<人と自然科>（全日制・専門学科）

募集 推薦入試 定員の50%（全県）

学力検査 定員の50%（全県）

<総合学科>（全日制・単位制）

募集 推薦入試 定員の50%（全県）

学力検査 定員の50%（第2学区）

部活動（運動部）

バスケットボール、バドミントン、卓球、バレーボール、陸上競技、剣道、サッカー、空手道、テニス、水泳、ソフトテニス（女子のみ）、野球（男子のみ）

部活動（文化部）

吹奏楽、漫画アニメーション、ESS、科学、演劇、美術工芸、書道、商業、箏曲、茶華道、写真、BHE（ボランティア）、放送委員会、農業クラブ、家庭クラブ

中学生へのメッセージ！

スクール・ミッション『“まこと”つよく きびしく たのしく』の理念のもと、確かな学力と豊かな人間性や社会性を備え、自ら学び、自ら考え、自ら行動し、これからの社会に貢献できる人材を育成する。」のもと、「人と自然科」、「総合学科」2つの学科を設置しています。

人と自然科では、農場やスマート農業施設における実習、人と自然の博物館や有馬富士公園などの地域施設と連携し、農業・環境分野について専門的に学びます。また、地域農業、環境保全、フラワー業界で即戦力となる実践的な資格の取得を目指します。

総合学科では、幅広い選択肢の中から、興味・関心、進路希望に応じた自分だけの時間割をつくり、主体的に学びます。また、総合学科ならではの科目「産業社会と人間」、「ARIMA 探究」等を通して、社会とのかかわりの中で、自分の在り方生き方を考え、進路目標を明確にします。そして、一人一人の目標に応じたきめ細やかな学習指導やガイダンスを実施し、「確かな学力」の定着を図り、目指す進路を実現します。

オーストラリア及びマレーシアに姉妹校を持ち、短期海外研修の実施や姉妹校訪問団の受け入れ等、国際交流を推進しています。

初年度にかかる諸費用

・入学時にかかる諸費用

約 22万円

*入学時一括納入金、教科書、制服、タブレットPC等

・毎月の諸費

約 11,000円

*学年費、修学旅行積立、生徒会費等